



**ИВАНОВЕЦ**<sup>™</sup>

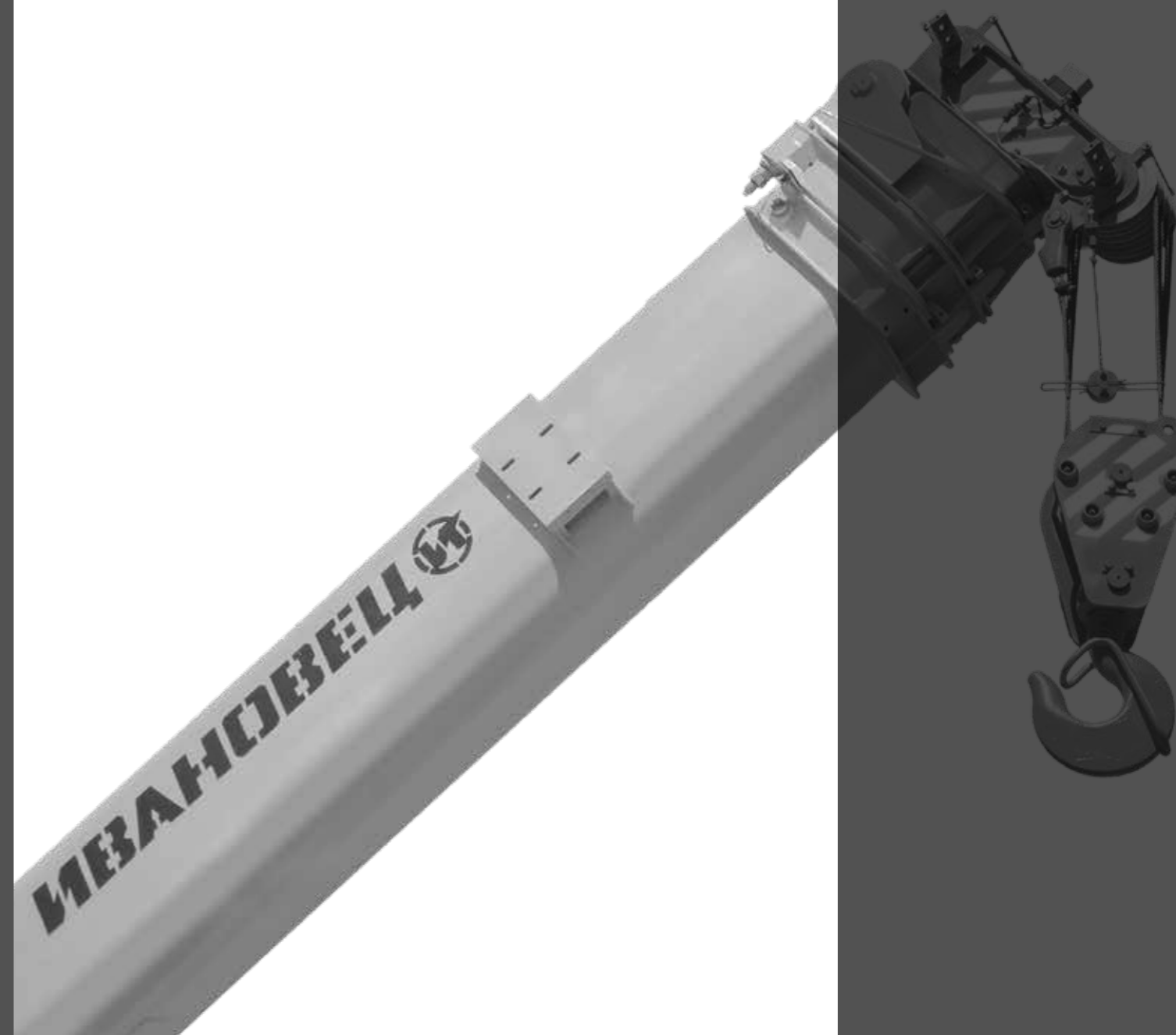
**ООО «ИМЗ АВТОКРАН»**  
Россия, 153035, г. Иваново,  
ул. Некрасова, 61  
Тел. 8-800-200-30-98  
[www.avtokran.ru](http://www.avtokran.ru)  
[sales@avtokran.ru](mailto:sales@avtokran.ru)



[facebook.com/avtokran.ru](https://www.facebook.com/avtokran.ru) [youtube.com/c/avtokran](https://www.youtube.com/c/avtokran)  
[instagram.com/avtokran.ru](https://www.instagram.com/avtokran.ru) [ok.ru/avtokran](https://ok.ru/avtokran)  
[vk.com/imzavtokran](https://vk.com/imzavtokran)



**ИВАНОВЕЦ**<sup>™</sup>



**2019**



**ИВАНОВЕЦ™**

**«ИВАНОВЕЦ» - это более чем полувековая история лидерства в конструировании и производстве автомобильных кранов**

Более 157 000 кранов произведено с 1954 года

Краны «ИВАНОВЕЦ» эксплуатируются более, чем в 70 странах мира

Численность персонала завода насчитывает более 1 200 человек

**Многолетний опыт производства и разработки**

«ИВАНОВЕЦ» - это более чем полувековая история лидерства, уникальный опыт и компетенции в области эффективного решения конструкторских задач по производству современной конкурентоспособной продукции. За десятилетия производства автомобильных кранов ивановская инженерно-конструкторская школа стала ведущей в отрасли краностроения, задает современные направления развития и осваивает новые технологии в разработке и производстве продукции.

**Модернизированное производство**

В 2011 году на предприятии была проведена модернизация производства, включая инфраструктуру и исследовательскую базу. В промышленной эксплуатации находится уникальный комплекс по производству овоидных стрел. Высокая степень автоматизации всех технологических процессов гарантирует безупречную точность и качество изготовления автокрановой стрелы. Общий объем инвестиций в модернизацию производства превысил 800 млн. рублей.

**Уникальные технологии производства стрел**

Отличительная черта всех кранов «ИВАНОВЕЦ» - подлинная овоидная стрела, изготовленная на полностью роботизированной линии, гарантирующей прочность при минимально возможной массе.

Применение овоидных стрел обеспечивает оптимальное распределение статических и динамических напряжений; повышенную прочность стрелы без увеличения ее массы; существенно большую местную устойчивость «сжатых поясов» стрелы; придает стреле исключительную жесткость на кручение и изгиб, позволяя снижать ее массу. Применение овоидных стрел при разработке новой продукции позволяет создавать автокраны с 4-секционными стрелами, не нуждающиеся в демонтаже противовеса для полностью легального перемещения по дорогам.

**Технологическое лидерство**

Современные автокраны «ИВАНОВЕЦ» на шасси Евро-5 отличает строгое соблюдение технически допустимых производителем шасси нагрузок. Высокотехнологичные решения, заложенные в конструкцию, позволяют создавать краны со стрелой свыше 30 метров, выполняющие требования по осевым нагрузкам при перемещении в полностью комплектной конфигурации. Автомобильные краны «ИВАНОВЕЦ» не нуждаются в помощи других автомобилей (для перевозки противовеса или гуська), и сразу по прибытию на место готовы к работе на высоте до 40 метров.





ПЕРЕЧЕНЬ ПРОДУКЦИИ

**КРАНЫ КЛАССА 16 т**

1	<b>КС-35714</b>	УРАЛ-5557	стр. 3
2	<b>КС-35714-10</b>	УРАЛ-5557	стр. 5
3	<b>КС-35714К-2</b>	КАМАЗ-43118	стр. 7
4	<b>КС-35714К-2-10</b>	КАМАЗ-43118	стр. 9
5	<b>КС-35714К-3</b>	КАМАЗ-53605	стр. 11
6	<b>КС-35715</b>	МАЗ-5340С2	стр. 13

16т

**КРАНЫ КЛАССА 25 т**

7	<b>КС-45717-1</b>	УРАЛ-4320	стр. 15
8	<b>КС-45717-1P</b>	УРАЛ-4320	стр. 17
9	<b>КС-45717-2</b>	УРАЛ-4320 NEXT	стр. 19
10	<b>КС-45717-2P</b>	УРАЛ-4320 NEXT	стр. 21
11	<b>КС-45717-2P AIR</b>	УРАЛ-4320 NEXT	стр. 23
12	<b>КС-45717А-1</b>	МАЗ-6312С3	стр. 25
13	<b>КС-45717А-1P</b>	МАЗ-6312С3	стр. 27
14	<b>КС-55744</b>	КАМАЗ-53605	стр. 29
15	<b>КС-45717К-1</b>	КАМАЗ-65115	стр. 31
16	<b>КС-45717К-1P</b>	КАМАЗ-65115	стр. 33
17	<b>КС-45717К-3</b>	КАМАЗ-43118	стр. 35
18	<b>КС-45717К-3P</b>	КАМАЗ-43118	стр. 37
19	<b>КС-45717К-3P AIR</b>	КАМАЗ-43118	стр. 39

25т

**КРАНЫ КЛАССА 32-35 т**

20	<b>КС-55717К-1</b>	КАМАЗ-6540	стр. 41
21	<b>КС-55735-6</b>	КАМАЗ-6540	стр. 43
22	<b>КС-55735-7</b>	КАМАЗ-63501	стр. 45

32-35т

**КРАНЫ КЛАССА 40 т**

23	<b>КС-65740-6</b>	КАМАЗ-6540	стр. 47
24	<b>КС-65740-7</b>	КАМАЗ-63501	стр. 49
25	<b>КС-65740-8</b>	КАМАЗ-65201	стр. 51

40т



**КС-35714**

**18,0 м**

**УРАЛ**

**16 Т**



## Кран КС-35714 на шасси УРАЛ-5557

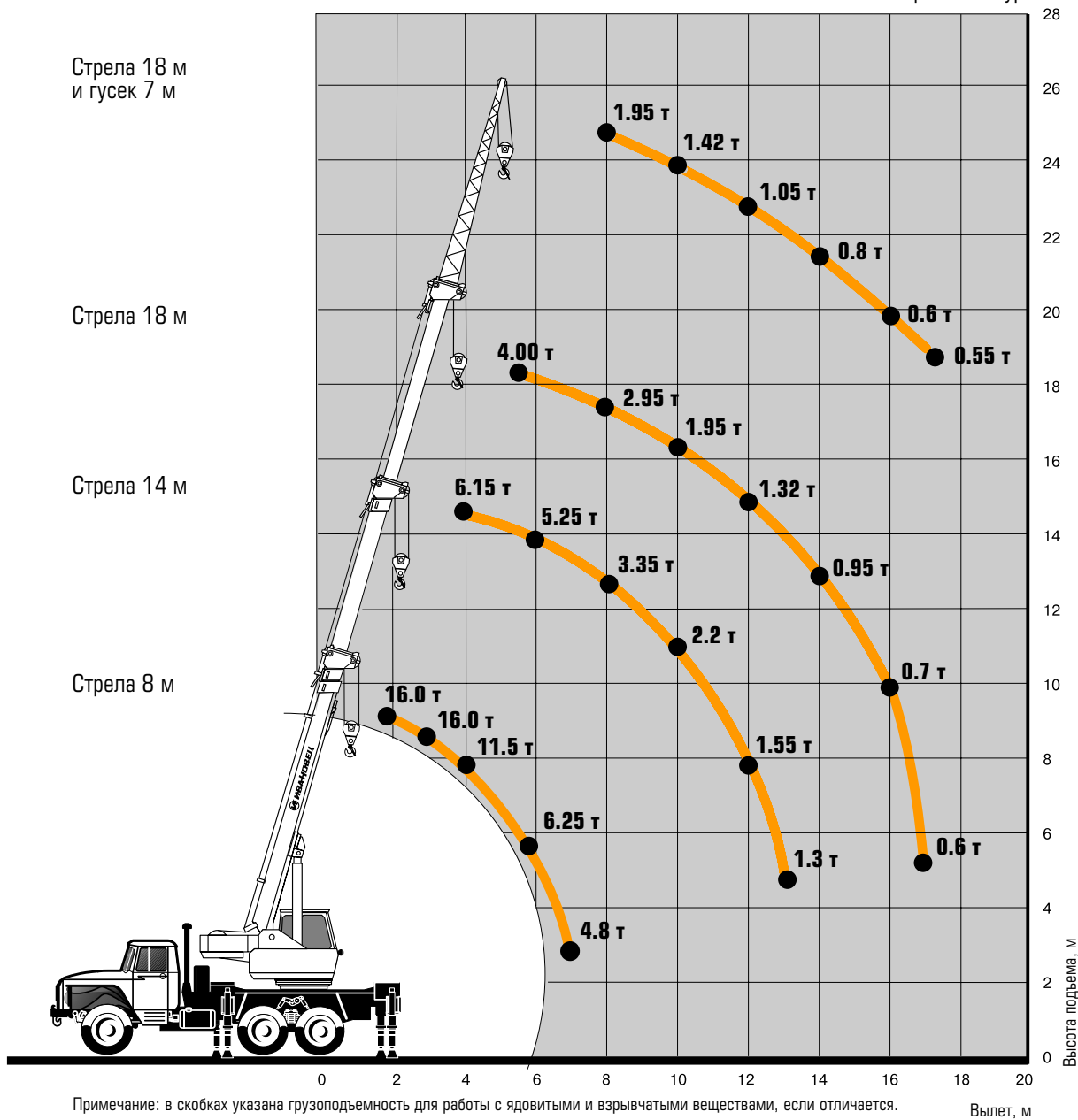
- Автомобильный кран КС-35714 предназначен для производства строительно-монтажных и погрузочно-разгрузочных работ с обычными грузами.
- Базовое шасси - УРАЛ-5557 экологического класса 5.
- Максимальная грузоподъёмность - 16 т.
- Привод механизмов крана - гидравлический с возможностью совмещения рабочих операций.
- Стрела - телескопическая трёхсекционная. Телескопирование стрелы - гидроцилиндром и системой полиспастов. С целью увеличения длины стрелы и подстрелового пространства возможна дополнительная комплектация гуськом длиной 7,0 м.
- Ограничение грузоподъёмности и фиксация параметров работы крана - при помощи микропроцессорного ограничителя грузоподъёмности с цифровой индикацией информации и встроенным регистратором параметров.

# ТЕХНИЧЕСКИЕ ХАРАКТЕРИСТИКИ КС-35714

Базовое шасси	УРАЛ-5557	Максимальная скорость подъёма (опускания) крюка, м/мин	35,0
Колёсная формула	6x6	Скорость посадки, м/мин	0,2
Двигатель	ЯМЗ-53623-10	Частота вращения, мин <sup>-1</sup>	0,3-2,5
Мощность двигателя, кВт, (л.с.)	201 (273)	Скорость передвижения, км/ч	60,0
Грузоподъёмность, т	16	Габаритные размеры в транспортном положении, мм	
Грузовой момент, тм	48	длина	10000
Опорный контур, м	5,2x4,0	ширина	2500
Длина стрелы, м	8,0-18,0	высота	3520
Длина гуська, м	7,0	Снаряжённая масса с основной стрелой (с гуськом), т	18,35 (18,75)
Наибольшая высота подъёма, м		Распределение нагрузки на дорогу, т	
с основной стрелой	18,4	Через шины передних колёс	4,45 (4,70)
с гуськом	25,0	Через шины задней тележки	13,9 (14,05)
Вылет, м		Номинальная скорость подъёма (опускания) груза при 6-кратной запасовке грузового каната, м/мин	0,2-7,5
с основной стрелой	1,9-17,0	Зона работы:	240°
с гуськом	8,0-17,0		

## ГРУЗОВЫСОТНЫЕ ХАРАКТЕРИСТИКИ

Полный опорный контур.





**ОВОИД**

**СООТВЕТСТВУЕТ  
ПРАВИЛАМ ПО  
НАГРУЗКАМ НА ОСЬ**

## Кран КС-35714-10 на шасси УРАЛ-5557

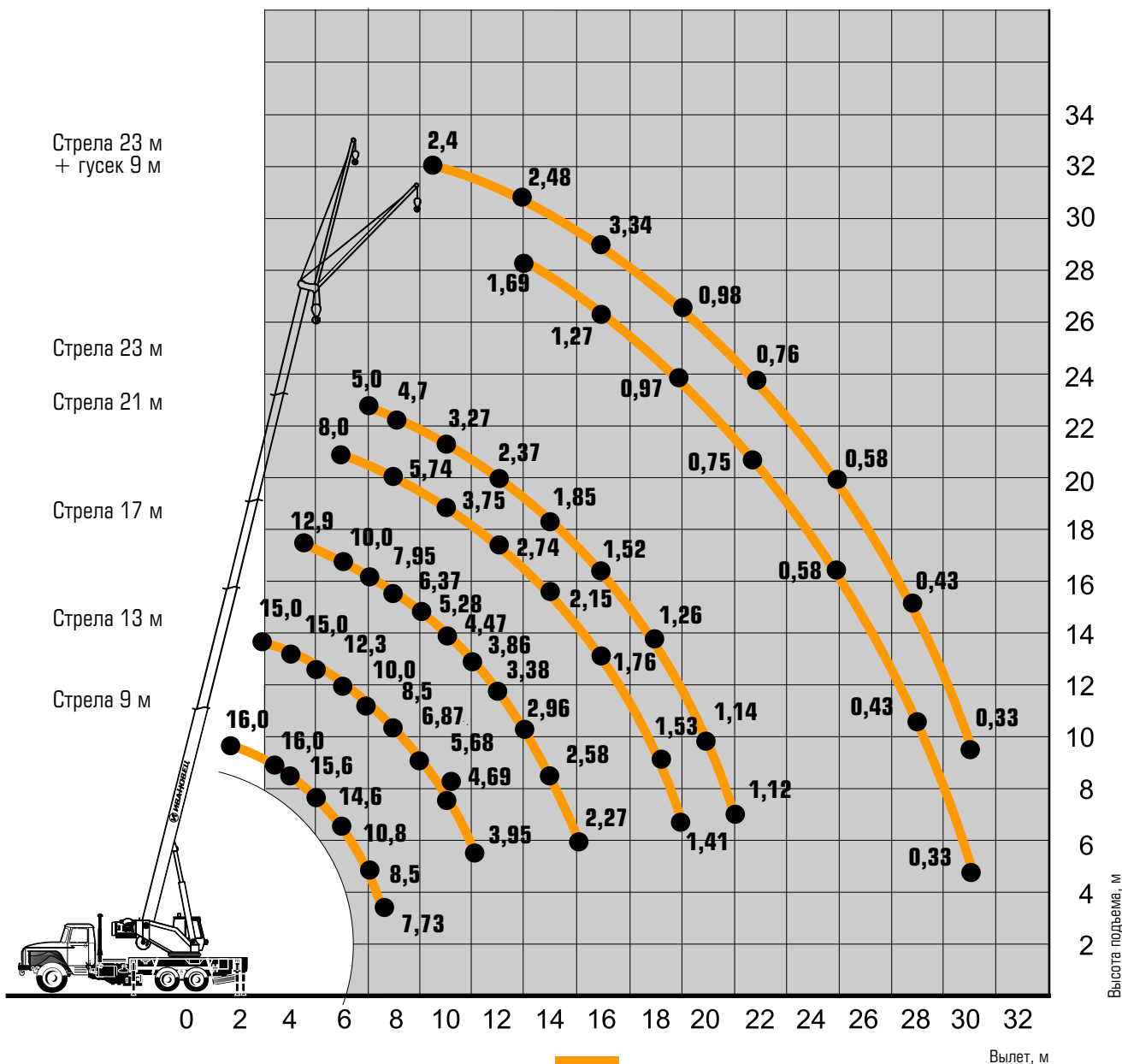
- Автомобильный кран КС-35714-10 предназначен для производства строительно-монтажных и погрузочно-разгрузочных работ с обычными грузами.
- Базовое шасси - УРАЛ-5557 экологического класса 5.
- Максимальная грузоподъёмность - 16 т.
- Привод механизмов крана - гидравлический с возможностью совмещения рабочих операций.
- Стрела - телескопическая трёхсекционная. Телескопирование стрелы - гидроцилиндром и системой полиспастов. С целью увеличения длины стрелы и подстрелового пространства возможна дополнительная комплектация гуськом длиной 9,0 м.
- Ограничение грузоподъёмности и фиксация параметров работы крана - при помощи микропроцессорного ограничителя грузоподъёмности с цифровой индикацией информации и встроенным регистратором параметров.

# ТЕХНИЧЕСКИЕ ХАРАКТЕРИСТИКИ КС-35714-10

Базовое шасси	УРАЛ-5557	Максимальная скорость подъёма (опускания) крюка, м/мин	35,0
Колёсная формула	6x6	Скорость посадки, м/мин	0,2
Двигатель	ЯМЗ-53623-10	Частота вращения, мин <sup>-1</sup>	0,3-2,5
Мощность двигателя, кВт, (л.с.)	201 (273)	Скорость передвижения, км/ч	60,0
Грузоподъёмность, т	16	Габаритные размеры в транспортном положении, мм	
Грузовой момент, тм	73	длина	10880
Опорный контур, м	5,6x4,9	ширина	2500
Длина стрелы, м	8,9-23,0	высота	3810
Длина гуська, м	9,0	Снаряжённая масса с основной стрелой (с гуськом), т	20,15 (19,75)
Наибольшая высота подъёма, м		Распределение нагрузки на дорогу, т	
с основной стрелой	22,7	Через шины передних колёс	5,15 (4,75)
с гуськом	32,2	Через шины задней тележки	15,0 (15,0)
Вылет, м		Номинальная скорость подъёма (опускания) груза при 6-кратной запасовке грузового каната, м/мин	0,2-7,5
с основной стрелой	1,9-21,0	Гусек перевозится по дорогам общего пользования на отдельном транспортном средстве	
с гуськом	9,5-30,0	Зона работы:	240°/360°

## ГРУЗОВЫСОТНЫЕ ХАРАКТЕРИСТИКИ

Полный опорный контур.





**КС-35714К-2**

**18,0 м**

**КАМАЗ**

**16 Т**



**ОВОИД**

**СООТВЕТСТВУЕТ  
ПРАВИЛАМ ПО  
НАГРУЗКАМ НА ОСЬ**

## Кран КС-35714К-2 на шасси КАМАЗ-43118

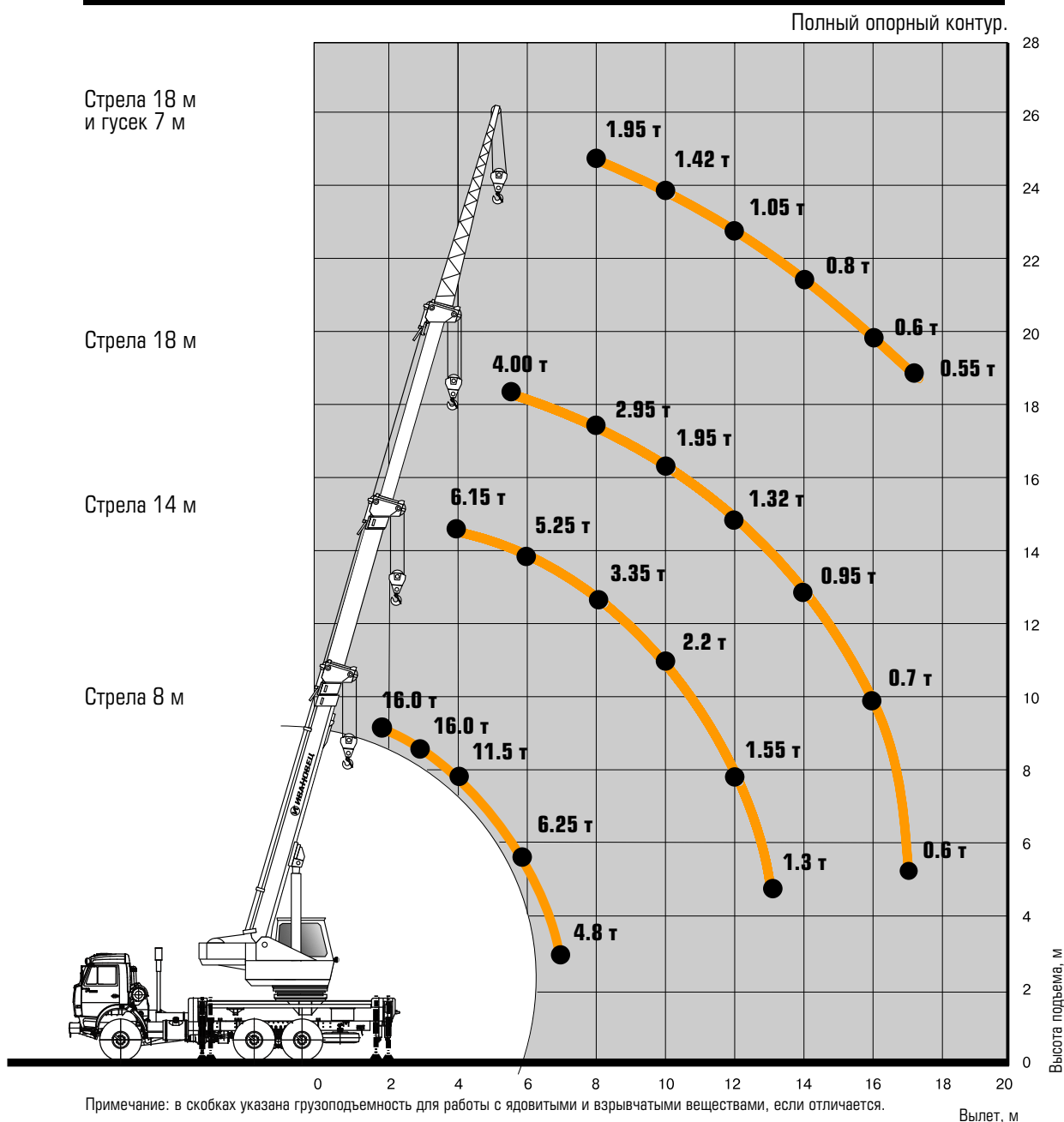
- Автомобильный кран КС-35714К-2 предназначен для производства строительно-монтажных и погрузочно-разгрузочных работ с обычными грузами.
- Базовое шасси - КАМАЗ-43118 экологического класса 5.
- Максимальная грузоподъёмность - 16 т.
- Привод механизмов крана - гидравлический с возможностью совмещения рабочих операций.
- Стрела - телескопическая трёхсекционная. Телескопирование стрелы - гидроцилиндром и системой полиспастов. С целью увеличения длины стрелы и подстрелового пространства возможна дополнительная комплектация гуськом длиной 7,0 м.
- Ограничение грузоподъёмности и фиксация параметров работы крана - при помощи микропроцессорного ограничителя грузоподъёмности с цифровой индикацией информации и встроенным регистратором параметров.



# ТЕХНИЧЕСКИЕ ХАРАКТЕРИСТИКИ КС-35714К-2

Базовое шасси	КАМАЗ-43118	Максимальная скорость подъёма (опускания) крюка, м/мин	35,0
Колёсная формула	6x6	Скорость посадки, м/мин	0,2
Двигатель	КАМАЗ 740.705-300	Частота вращения, мин <sup>-1</sup>	0,3-2,4
Мощность двигателя, кВт, (л.с.)	221 (300)	Скорость передвижения, км/ч	60,0
Грузоподъёмность, т	16	Габаритные размеры в транспортном положении, мм	
Грузовой момент, тм	48	длина	10000
Опорный контур, м	5,2x4,0	ширина	2500
Длина стрелы, м	8,0-18,0	высота	3840
Длина гуська, м	7,0	Снаряжённая масса с основной стрелой (с гуськом), т	19,13 (19,53)
Наибольшая высота подъёма, м		Распределение нагрузки на дорогу, т	
с основной стрелой	18,4	Через шины передних колёс	5,18 (5,53)
с гуськом	25,0	Через шины задней тележки	13,95 (14,00)
Вылет, м		Номинальная скорость подъёма (опускания) груза при 6-кратной запасовке грузового каната, м/мин	0,2-7,5
с основной стрелой	1,9-17,0	Зона работы:	240°
с гуськом	8,0-17,0		

## ГРУЗОВЫСОТНЫЕ ХАРАКТЕРИСТИКИ





**КС-35714К-2-10**

**23,0 м**

**КАМАЗ**

**16 Т**



## Кран КС-35714К-2-10 на шасси КАМАЗ-43118

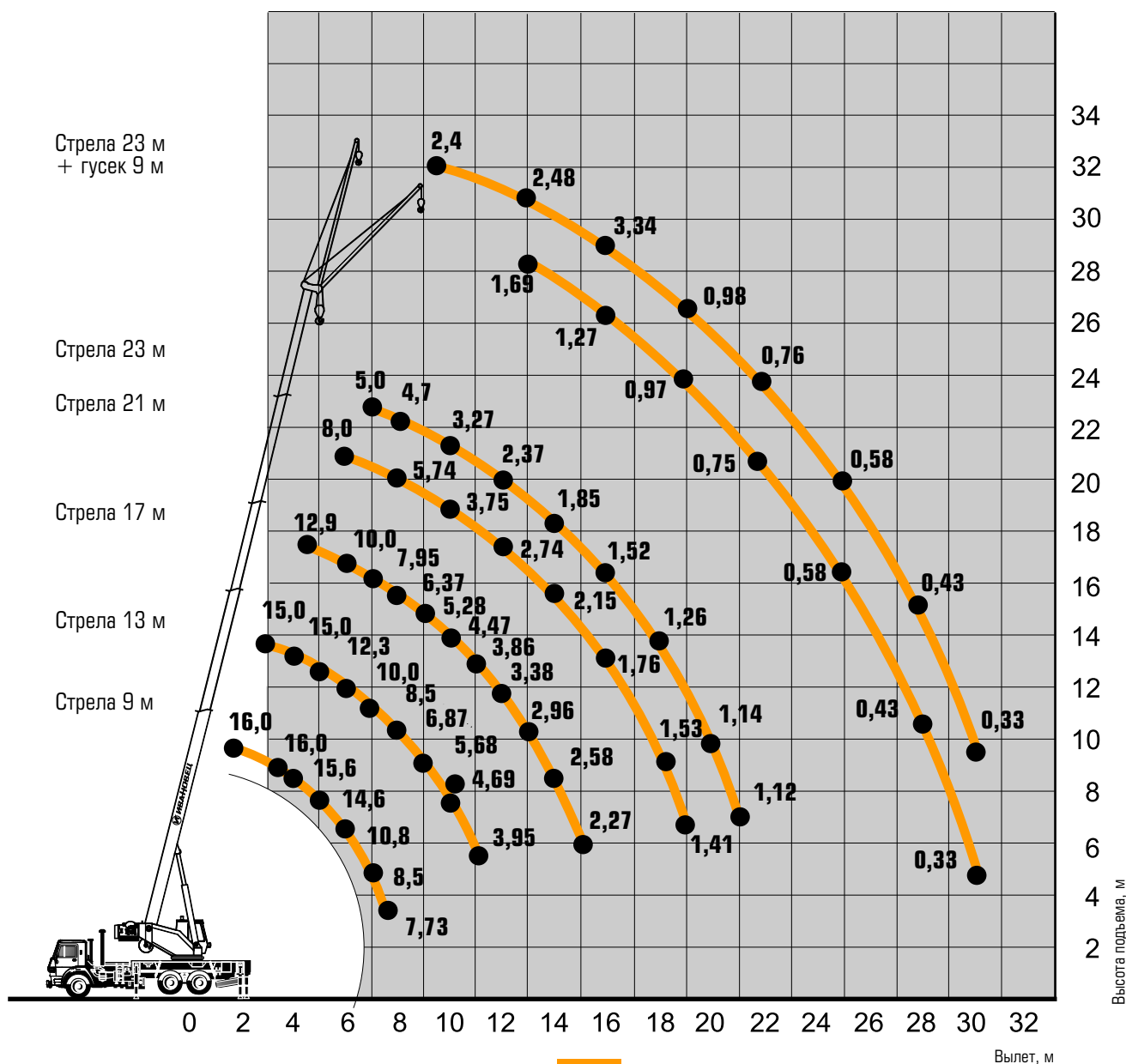
- Автомобильный кран КС-35714К-2-10 предназначен для производства строительно-монтажных и погрузочно-разгрузочных работ с обычными грузами.
- Базовое шасси - КАМАЗ-43118 экологического класса 5.
- Максимальная грузоподъёмность - 16 т.
- Привод механизмов крана - гидравлический с возможностью совмещения рабочих операций.
- Стрела - телескопическая трёхсекционная. Телескопирование стрелы - гидроцилиндром и системой полиспастов. С целью увеличения длины стрелы и подстрелового пространства возможна дополнительная комплектация гуськом длиной 9,0 м.
- Ограничение грузоподъёмности и фиксация параметров работы крана - при помощи микропроцессорного ограничителя грузоподъёмности с цифровой индикацией информации и встроенным регистратором параметров.

# ТЕХНИЧЕСКИЕ ХАРАКТЕРИСТИКИ КС-35714К-2-10

Базовое шасси	КАМАЗ-43118	Максимальная скорость подъёма (опускания) крюка, м/мин	35,0
Колёсная формула	6x6	Скорость посадки, м/мин	0,2
Двигатель	КАМАЗ 740.705-300	Частота вращения, мин <sup>-1</sup>	0,3-2,5
Мощность двигателя, кВт, (л.с.)	221 (300)	Скорость передвижения, км/ч	60,0
Грузоподъёмность, т	16	Габаритные размеры в транспортном положении, мм	
Грузовой момент, тм	73	длина	10800
Опорный контур, м	5,6x4,9	ширина	2500
Длина стрелы, м	8,9-23,0	высота	3830
Длина гуська, м	9,0	Снаряжённая масса с основной стрелой (с гуськом), т	20,00 (20,35)
Наибольшая высота подъёма, м		Распределение нагрузки на дорогу, т	
с основной стрелой	22,7	Через шины передних колёс	5,35 (5,70)
с гуськом	32,2	Через шины задней тележки	14,65 (14,65)
Вылет, м		Номинальная скорость подъёма (опускания) груза при 6-кратной запасовке грузового каната, м/мин	0,2-9,0
с основной стрелой	1,9-21,0	Зона работы:	240°/360°
с гуськом	9,5-30,0		

## ГРУЗОВЫСОТНЫЕ ХАРАКТЕРИСТИКИ

Полный опорный контур.



**КС-35714К-3**

**18,0 м**

**КАМАЗ**

**16 Т**



**ОВОИД**

**СООТВЕТСТВУЕТ  
ПРАВИЛАМ ПО  
НАГРУЗКАМ НА ОСЬ**

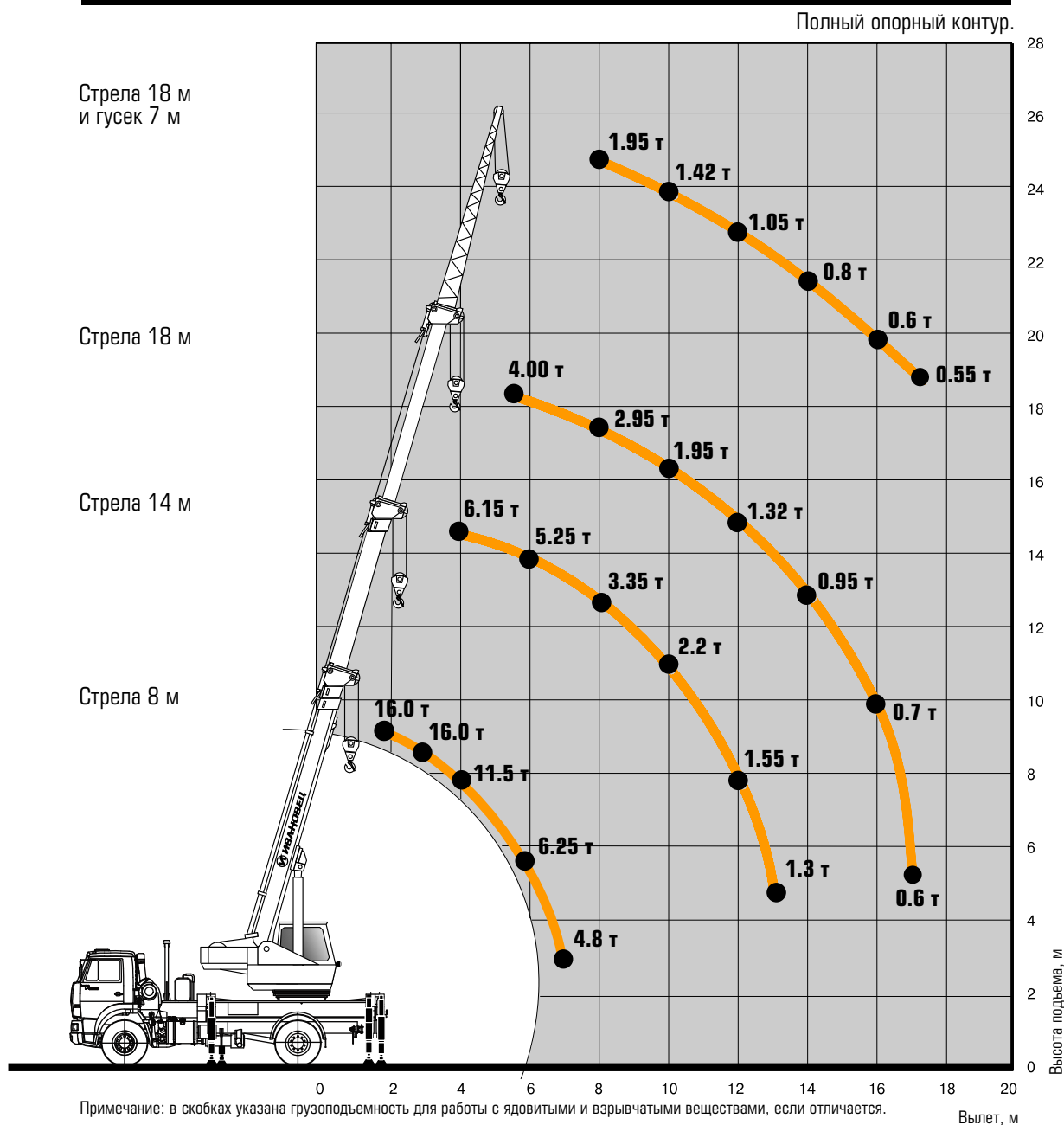
## Кран КС-35714К-3 на шасси КАМАЗ-53605

- Автомобильный кран КС-35714К-3 предназначен для производства строительно-монтажных и погрузочно-разгрузочных работ с обычными грузами.
- Базовое шасси - КАМАЗ-53605 экологического класса 5.
- Максимальная грузоподъёмность - 16 т.
- Привод механизмов крана - гидравлический с возможностью совмещения рабочих операций.
- Стрела - телескопическая трёхсекционная. Телескопирование стрелы - гидроцилиндром и системой полиспастов. С целью увеличения длины стрелы и подстрелового пространства возможна дополнительная комплектация гуськом длиной 7,0 м.
- Ограничение грузоподъёмности и фиксация параметров работы крана - при помощи микропроцессорного ограничителя грузоподъёмности с цифровой индикацией информации и встроенным регистратором параметров.

## ТЕХНИЧЕСКИЕ ХАРАКТЕРИСТИКИ КС-35714К-3

Базовое шасси	КАМАЗ-53605	Максимальная скорость подъёма (опускания) крюка, м/мин	35,0
Колёсная формула	4x2	Скорость посадки, м/мин	0,2
Двигатель	Cummins ISB6.7E5 300	Частота вращения, мин <sup>-1</sup>	0,3-2,4
Мощность двигателя, кВт, (л.с.)	215 (292)	Скорость передвижения, км/ч	50
Грузоподъёмность, т	16	Габаритные размеры в транспортном положении, мм	
Грузовой момент, тм	48	длина	10000
Опорный контур, м	5,2x4,0	ширина	2550
Длина стрелы, м	8,0-18,0	высота	3990
Длина гуська, м	7,0	Снаряжённая масса с основной стрелой (с гуськом), т	17,02 (17,32)
Наибольшая высота подъёма, м		Распределение нагрузки на дорогу, т	7,02 (7,32)
с основной стрелой	18,4	Через шины передних колёс	10,0 (10,0)
с гуськом	25,0	Через шины задней оси	
Вылет, м		Номинальная скорость подъёма (опускания) груза при 6-кратной запасовке грузового каната, м/мин	0,2-7,5
с основной стрелой	1,9-17,0	Зона работы:	240°
с гуськом	8,0-17,0		

## ГРУЗОВЫСОТНЫЕ ХАРАКТЕРИСТИКИ





**КС-35715**

**18,0 м**

**МАЗ**

**16 Т**



## Кран КС-35715 на шасси МАЗ-5340С2

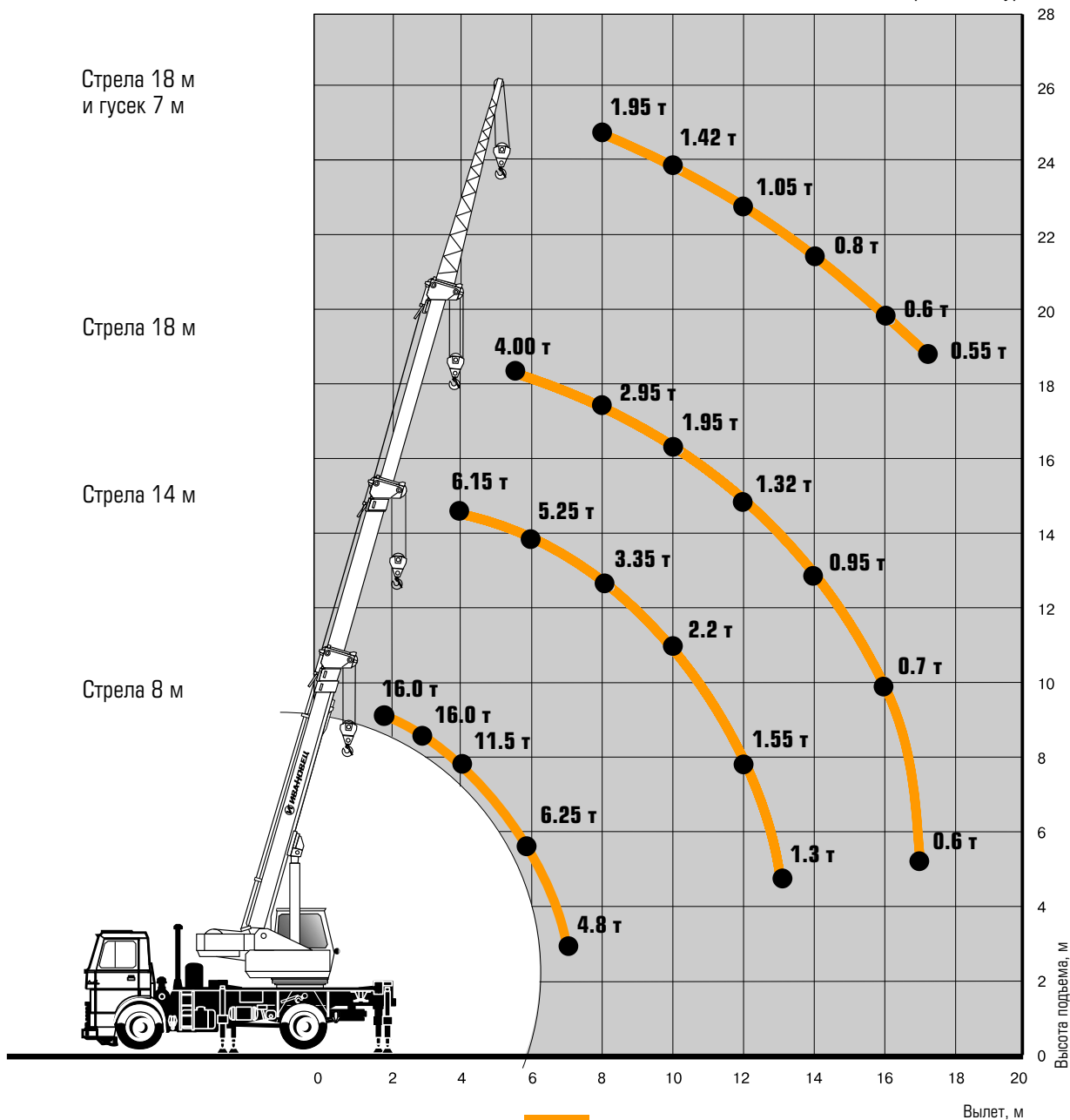
- Автомобильный кран КС-35715 предназначен для производства строительного-монтажных и погрузочно-разгрузочных работ с обычными грузами.
- Базовое шасси - МАЗ-5340С2 экологического класса 5.
- Максимальная грузоподъёмность - 16 т.
- Привод механизмов крана - гидравлический с возможностью совмещения рабочих операций.
- Стрела - телескопическая трёхсекционная. Телескопирование стрелы - гидроцилиндром и системой полиспастов. С целью увеличения длины стрелы и подстрелового пространства возможна дополнительная комплектация гуськом длиной 7,0 м.
- Ограничение грузоподъёмности и фиксация параметров работы крана - при помощи микропроцессорного ограничителя грузоподъёмности с цифровой индикацией информации и встроенным регистратором параметров.

# ТЕХНИЧЕСКИЕ ХАРАКТЕРИСТИКИ КС-35715

Базовое шасси	МАЗ-5340С2	Максимальная скорость подъёма (опускания) крюка, м/мин	35,0
Колёсная формула	4x2	Скорость посадки, м/мин	0,2
Двигатель	ЯМЗ-53653	Частота вращения, мин <sup>-1</sup>	0,3-2,5
Мощность двигателя, кВт, (л.с.)	176 (240)	Скорость передвижения, км/ч	60,0
Грузоподъёмность, т	16	Габаритные размеры в транспортном положении, мм	
Грузовой момент, тм	48	длина	10000
Опорный контур, м	5,2x4,0	ширина	2550
Длина стрелы, м	8,0-18,0	высота	3950
Длина гуська, м	7,0	Снаряжённая масса с основной стрелой, т	
Наибольшая высота подъёма, м			17,43
с основной стрелой	18,4	Распределение нагрузки на дорогу, т	
с гуськом	25,0	Через шины передних колёс	7,43
Вылет, м		Через шины задней оси	10,0
с основной стрелой	1,9-17,0	Номинальная скорость подъёма (опускания) груза при 6-кратной запасовке грузового каната, м/мин	
с гуськом	8,0-17,0	0,2-8,5	
Гусек перевозится по дорогам общего пользования на отдельном транспортном средстве			
Зона работы:	240°		

## ГРУЗОВЫСОТНЫЕ ХАРАКТЕРИСТИКИ

Полный опорный контур.





**КС-45717-1**

**21,0 м**

**УРАЛ**

**25 Т**



**ОВОИД**

**СООТВЕТСТВУЕТ  
ПРАВИЛАМ ПО  
НАГРУЗКАМ НА ОСЬ**

## Кран КС-45717-1 на шасси УРАЛ-4320

- Автомобильный кран КС-45717-1 предназначен для производства строительного-монтажных и погрузочно-разгрузочных работ с обычными грузами, а также ядовитыми и взрывчатыми веществами на рассредоточенных объектах.
- Базовое шасси - УРАЛ-4320 экологического класса 5.
- Максимальная грузоподъёмность при работе с обычными грузами - 25 т.
- Максимальная грузоподъёмность при работе с ядовитыми и взрывчатыми веществами - 20 т.
- Привод механизмов крана - гидравлический с возможностью совмещения рабочих операций.
- Стрела - телескопическая трёхсекционная. Телескопирование стрелы - гидроцилиндром и системой полиспастов. Возможны исполнения металлоконструкций стрелы из стали 10ХСНД и стали S700MC. С целью увеличения длины стрелы и подстрелового пространства возможна дополнительная комплектация гуськом длиной 9,0 м, устанавливаемым при работе параллельно основной стреле или под углом 30 град.
- Ограничение грузоподъёмности и фиксация параметров работы крана - при помощи микропроцессорного ограничителя грузоподъёмности с цифровой индикацией информации и встроенным регистратором параметров.

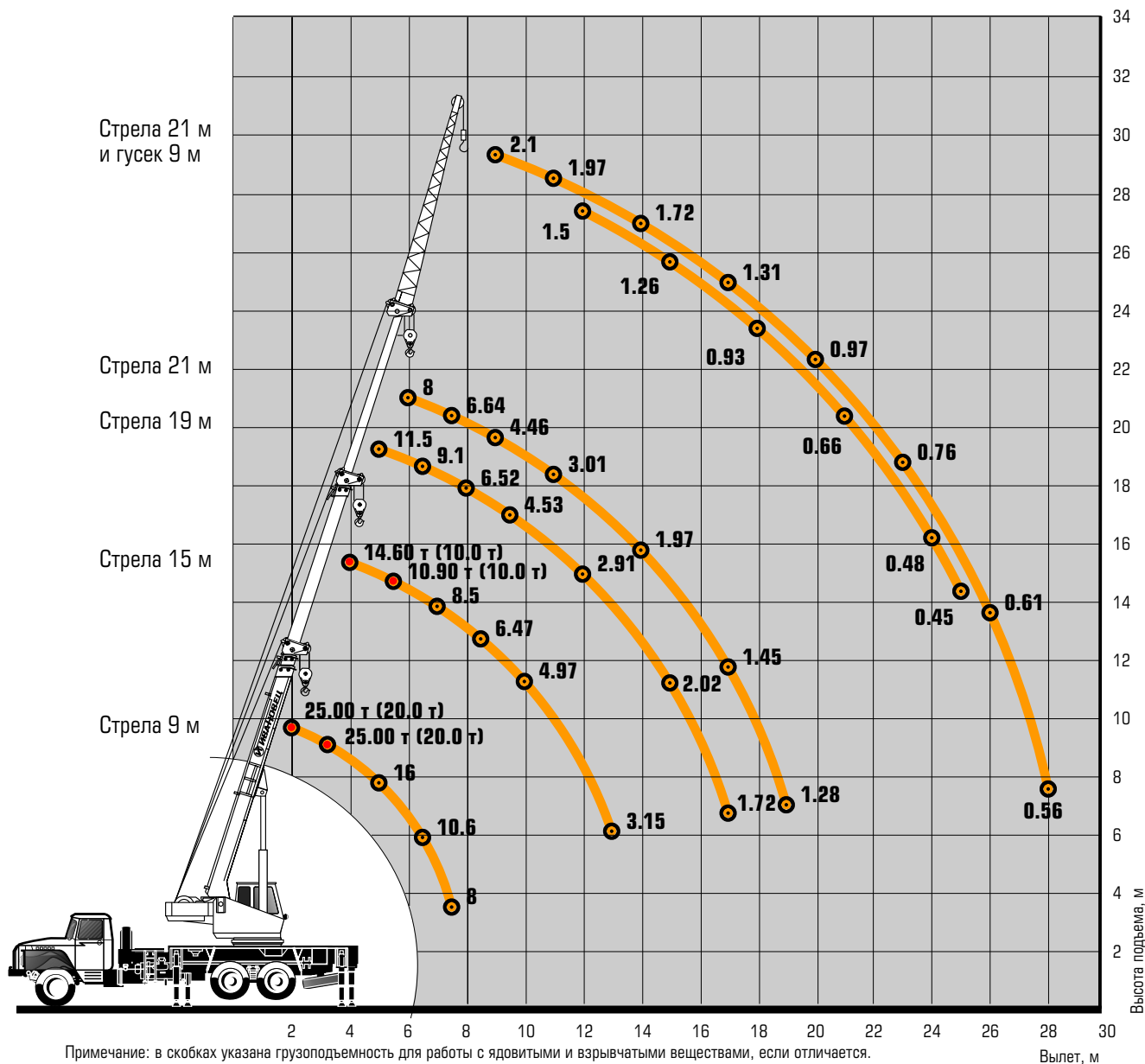


# ТЕХНИЧЕСКИЕ ХАРАКТЕРИСТИКИ КС-45717-1

Базовое шасси	УРАЛ-4320	Максимальная скорость подъёма (опускания) крюка, м/мин	35,0
Колёсная формула	6x6	Скорость посадки, м/мин	0,2
Двигатель	ЯМЗ-53623-10	Частота вращения, мин <sup>-1</sup>	0,3-1,9
Мощность двигателя, кВт, (л.с.)	201 (273)	Скорость передвижения, км/ч	60,0
Грузоподъёмность, т	25	Габаритные размеры в транспортном положении, мм	
Грузовой момент, тм	80	длина	10825
Опорный контур, м	5,6x4,95	ширина	2550
Длина стрелы, м	9,0-21,0	высота	3740
Длина гуська, м	9,0	Снаряжённая масса с основной стрелой (с гуськом), т	20,45 (20,95)
Наибольшая высота подъёма, м		Распределение нагрузки на дорогу, т	
с основной стрелой	21,4	Через шины передних колёс	5,85 (6,15)
с гуськом	29,9	Через шины задней тележки	14,60 (14,80)
Вылет, м		Номинальная скорость подъёма (опускания) груза при 8-кратной запасовке грузового каната, м/мин	0,2-6,8
с основной стрелой	2,0-19,0	Зона работы:	240°/360°
с гуськом	9,0-28,0		

## ГРУЗОВЫСОТНЫЕ ХАРАКТЕРИСТИКИ

Полный опорный контур.





## Кран КС-45717-1Р на шасси УРАЛ-4320

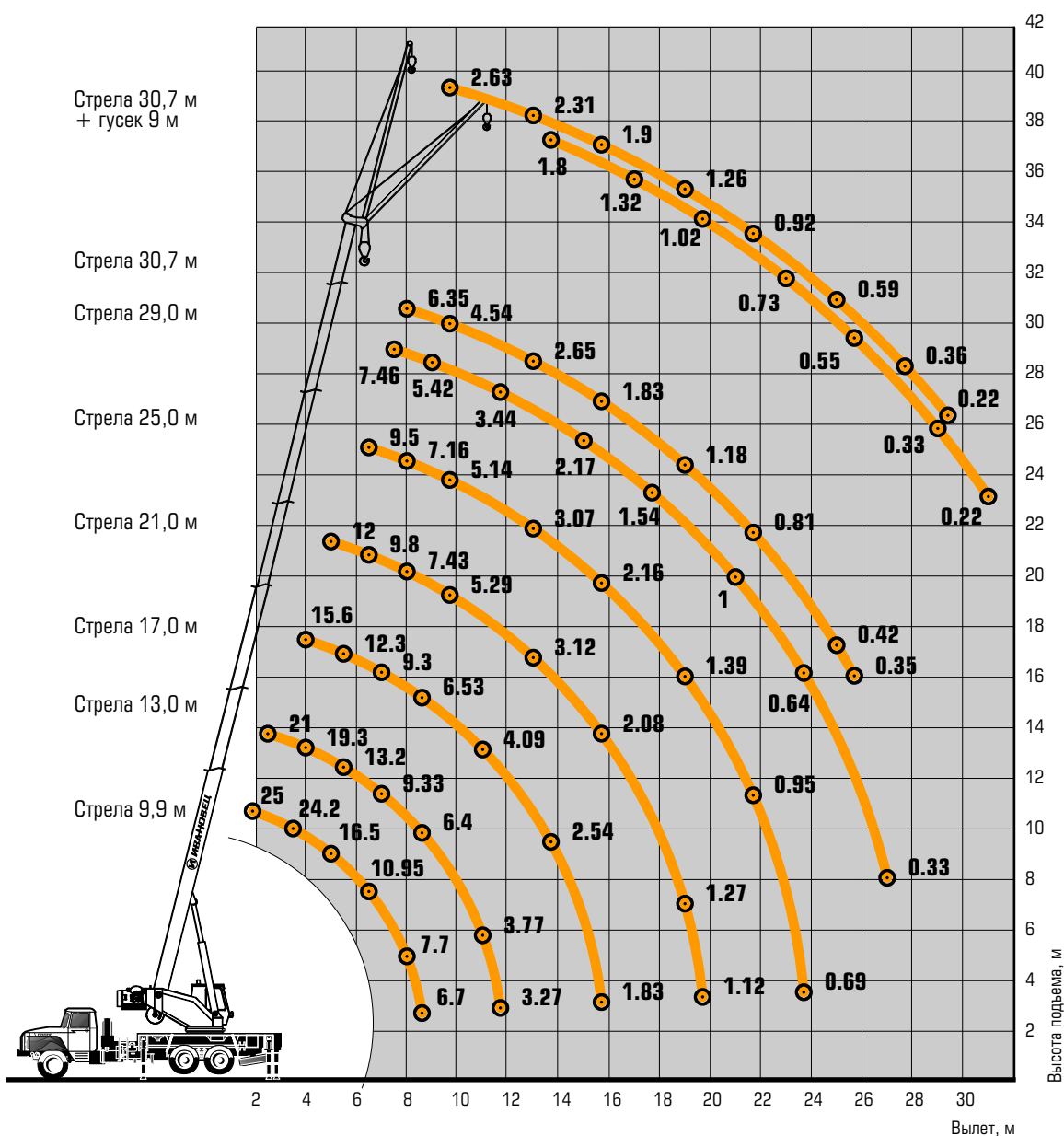
- Автомобильный кран КС-45717-1Р предназначен для производства строительно-монтажных и погрузочно-разгрузочных работ с обычными грузами на рассредоточенных объектах.
- Базовое шасси - УРАЛ-4320 экологического класса 5.
- Максимальная грузоподъемность - 25 т.
- Привод механизмов крана - гидравлический с возможностью совмещения рабочих операций.
- Стрела - телескопическая четырёхсекционная. Телескопирование стрелы - гидроцилиндрами и системой полиспастов. Материал металлоконструкций стрелы - сталь S700MC. С целью увеличения длины стрелы и подстрелового пространства возможна дополнительная комплектация гуськом длиной 9,0 м, устанавливаемым при работе параллельно основной стреле или под углом 30 град.
- Ограничение грузоподъемности и фиксация параметров работы крана - при помощи микропроцессорного ограничителя грузоподъемности с цифровой индикацией информации и встроенным регистратором параметров.

# ТЕХНИЧЕСКИЕ ХАРАКТЕРИСТИКИ КС-45717-1Р

Базовое шасси	УРАЛ-4320	Максимальная скорость подъёма (опускания) крюка, м/мин	40,0
Колёсная формула	6x6	Скорость посадки, м/мин	0,2
Двигатель	ЯМЗ-53623-10	Частота вращения, мин <sup>-1</sup>	0,3-1,9
Мощность двигателя, кВт, (л.с.)	201 (273)	Скорость передвижения, км/ч	60,0
Грузоподъёмность, т	25	Габаритные размеры в транспортном положении, мм	
Грузовой момент, тм	85	длина	11970
Опорный контур, м	6,0x5,4	ширина	2550
Длина стрелы, м	9,9-30,7	высота	3820
Длина гуська, м	9,0	Снаряжённая масса с основной стрелой (с гуськом), т	21,85 (22,35)
Наибольшая высота подъёма, м		Распределение нагрузки на дорогу, т	
с основной стрелой	31,2	Через шины передних колёс	6,05 (6,35)
с гуськом	40,3	Через шины задней тележки	15,8 (16,00)
Вылет, м		Номинальная скорость подъёма (опускания) груза при 8-кратной запасовке грузового каната, м/мин	0,2-7,4
с основной стрелой	1,9-27,0	Зона работы:	240°/360°
с гуськом	9,7-31,0		

## ГРУЗОВЫСОТНЫЕ ХАРАКТЕРИСТИКИ

Полный опорный контур.



# АВТОКРАН ИВАНОВЕЦ

**КС-45717-2**

**21,0 м**

**УРАЛ**

**25 Т**



**ОВОИД**

**СООТВЕТСТВУЕТ  
ПРАВИЛАМ ПО  
НАГРУЗКАМ НА ОСЬ**

## Кран КС-45717-2 на шасси УРАЛ-4320 NEXТ

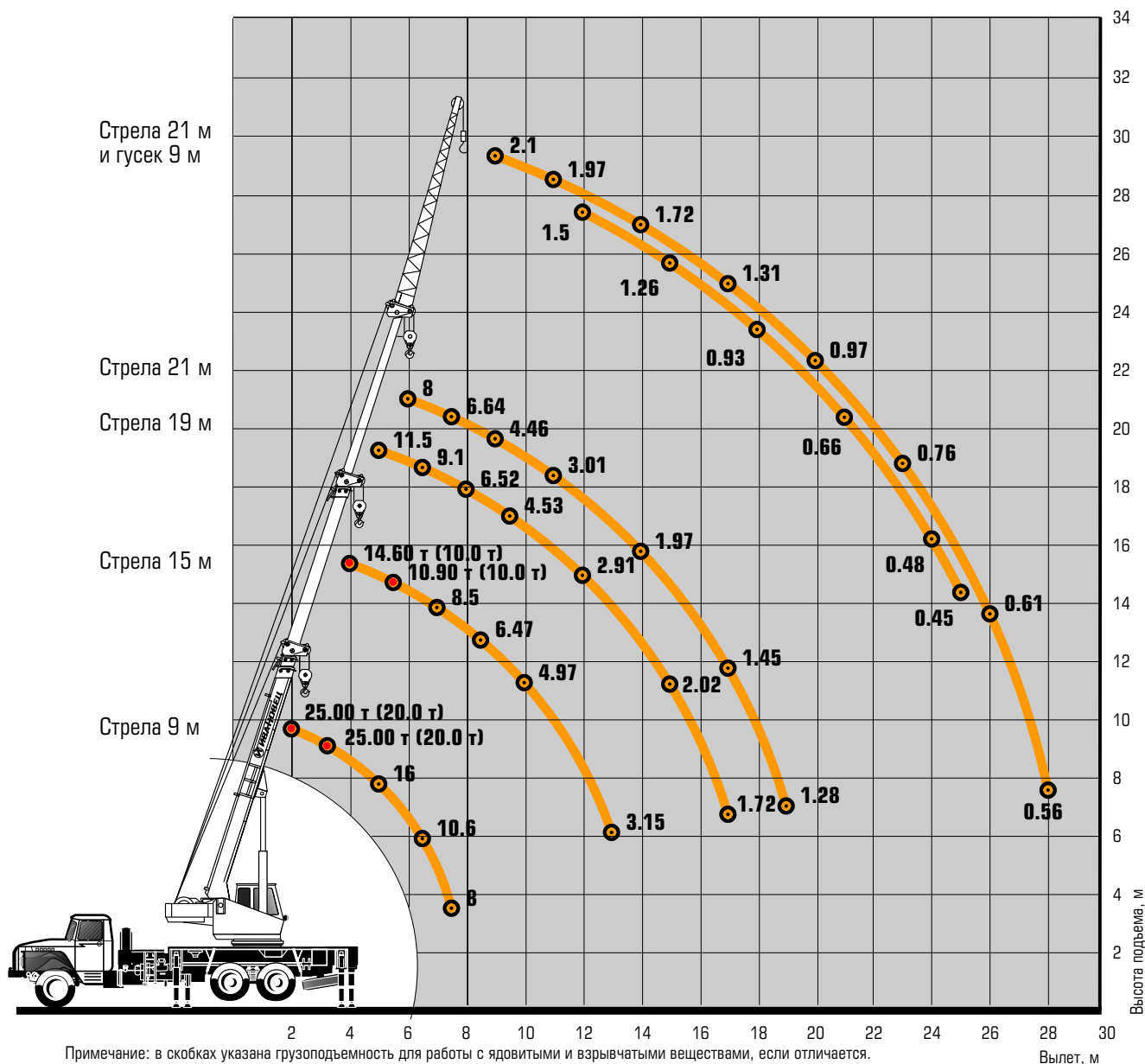
- Автомобильный кран КС-45717-2 предназначен для производства строительно-монтажных и погрузочно-разгрузочных работ с обычными грузами, а также ядовитыми и взрывчатыми веществами на рассредоточенных объектах.
- Базовое шасси - УРАЛ-4320 NEXТ экологического класса 5.
- Максимальная грузоподъёмность при работе с обычными грузами - 25 т.
- Максимальная грузоподъёмность при работе с ядовитыми и взрывчатыми веществами - 20 т.
- Привод механизмов крана - гидравлический с возможностью совмещения рабочих операций.
- Стрела - телескопическая трёхсекционная. Телескопирование стрелы - гидроцилиндром и системой полиспастов. Возможны исполнения металлоконструкций стрелы из стали 10ХСНД и стали S700MC. С целью увеличения длины стрелы и подстрелового пространства возможна дополнительная комплектация гуськом длиной 9,0 м, устанавливаемым при работе параллельно основной стреле или под углом 30 град.
- Ограничение грузоподъёмности и фиксация параметров работы крана - при помощи микропроцессорного ограничителя грузоподъёмности с цифровой индикацией информации и встроенным регистратором параметров.

# ТЕХНИЧЕСКИЕ ХАРАКТЕРИСТИКИ КС-45717-2

Базовое шасси	УРАЛ-4320 NEXT	Максимальная скорость подъёма (опускания) крюка, м/мин	35,0
Колёсная формула	6x6	Скорость посадки, м/мин	0,2
Двигатель	ЯМЗ-53623-10	Частота вращения, мин <sup>-1</sup>	0,3-1,9
Мощность двигателя, кВт, (л.с.)	201 (273)	Скорость передвижения, км/ч	60,0
Грузоподъёмность, т	25	Габаритные размеры в транспортном положении, мм	
Грузовой момент, тм	80	длина	10825
Опорный контур, м	5,6x4,95	ширина	2500
Длина стрелы, м	9,0-21,0	высота	3740
Длина гуська, м	9,0	Снаряжённая масса с основной стрелой (с гуськом), т	20,55 (21,05)
Наибольшая высота подъёма, м		Распределение нагрузки на дорогу, т	
с основной стрелой	21,4	Через шины передних колёс	5,85 (6,25)
с гуськом	29,9	Через шины задней тележки	14,7 (14,8)
Вылет, м		Номинальная скорость подъёма (опускания) груза при 8-кратной запасовке грузового каната, м/мин	0,2-6,8
с основной стрелой	2,0-19,0	Зона работы:	240°/360°
с гуськом	9,0-28,0		

## ГРУЗОВЫСОТНЫЕ ХАРАКТЕРИСТИКИ

Полный опорный контур.





## Кран КС-45717-2Р на шасси УРАЛ-4320 NEXТ

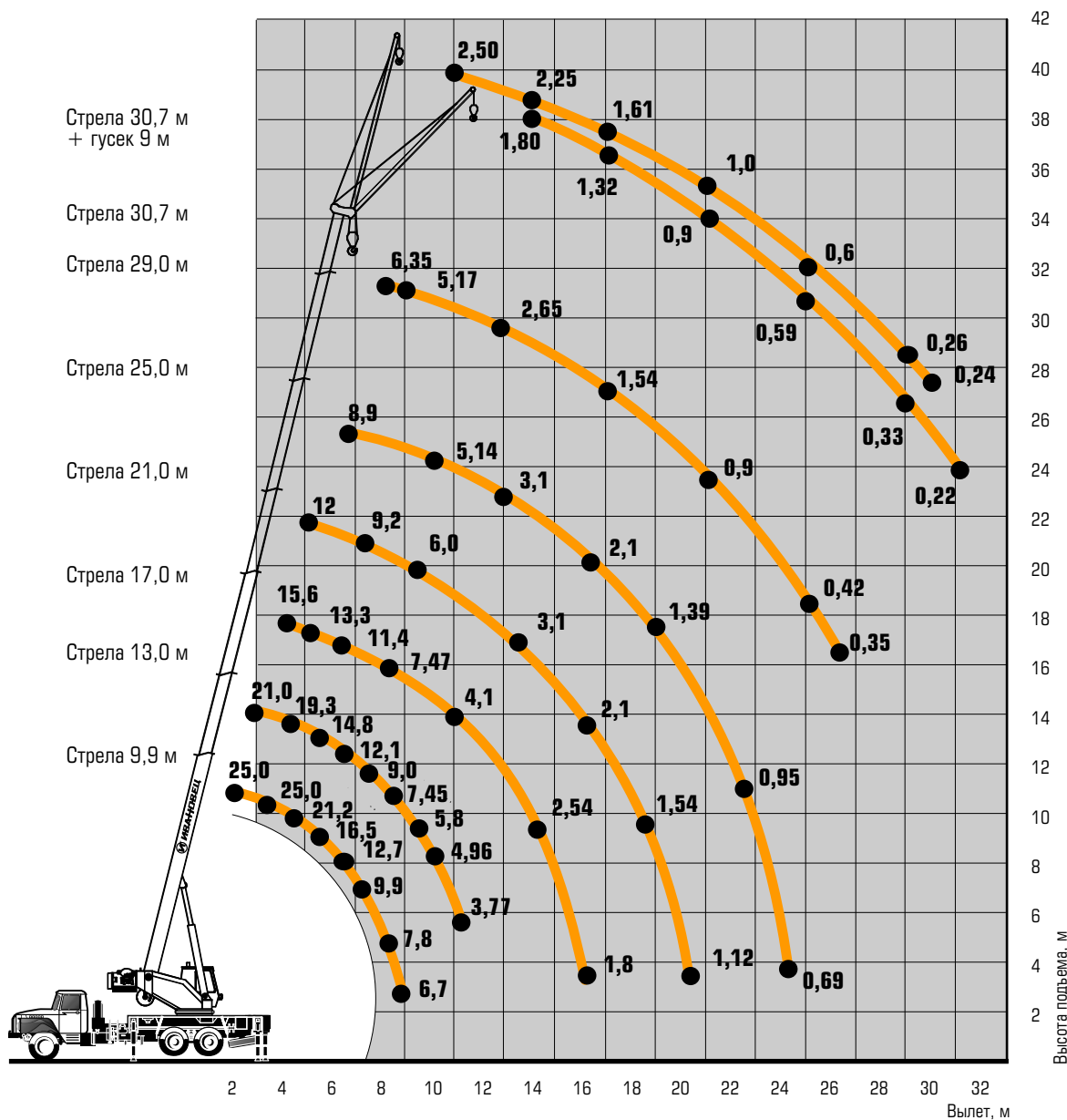
- Автомобильный кран КС-45717-2Р предназначен для производства строительно-монтажных и погрузочно-разгрузочных работ с обычными грузами на рассредоточенных объектах.
- Базовое шасси - УРАЛ-4320 NEXТ экологического класса 5.
- Максимальная грузоподъёмность - 25 т.
- Привод механизмов крана - гидравлический с возможностью совмещения рабочих операций.
- Стрела - телескопическая четырёхсекционная. Телескопирование стрелы - гидроцилиндрами и системой полиспастов. Материал металлоконструкций стрелы - сталь S700MC. С целью увеличения длины стрелы и подстрелового пространства возможна дополнительная комплектация гуськом длиной 9,0 м, устанавливаемым при работе параллельно основной стреле или под углом 30 град.
- Ограничение грузоподъёмности и фиксация параметров работы крана - при помощи микропроцессорного ограничителя грузоподъёмности с цифровой индикацией информации и встроенным регистратором параметров.

# ТЕХНИЧЕСКИЕ ХАРАКТЕРИСТИКИ КС-45717-2Р

Базовое шасси	УРАЛ-4320 NEXT	Максимальная скорость подъёма (опускания) крюка, м/мин	40,0
Колёсная формула	6x6	Скорость посадки, м/мин	0,2
Двигатель	ЯМЗ-53623-10	Частота вращения, мин <sup>-1</sup>	0,3-1,9
Мощность двигателя, кВт, (л.с.)	201 (273)	Скорость передвижения, км/ч	60,0
Грузоподъёмность, т	25	Габаритные размеры в транспортном положении, мм	
Грузовой момент, тм	85	длина	11970
Опорный контур, м	6,0x5,4	ширина	2550
Длина стрелы, м	9,9-30,7	высота	3800
Длина гуська, м	9,0	Снаряжённая масса с основной стрелой (с гуськом), т	22,25 (22,75)
Наибольшая высота подъёма, м		Распределение нагрузки на дорогу, т	
с основной стрелой	31,2	Через шины передних колёс	6,25 (6,55)
с гуськом	40,3	Через шины задней тележки	16,00 (16,20)
Вылет, м		Номинальная скорость подъёма (опускания) груза при 8-кратной запасовке грузового каната, м/мин	0,2-7,4
с основной стрелой	1,9-27,0	Зона работы:	240°/360°
с гуськом	9,7-31,0		

## ГРУЗОВЫСОТНЫЕ ХАРАКТЕРИСТИКИ

Полный опорный контур.





## Кран КС-45717-2P AIR на шасси УРАЛ-4320 NEXT

- Автомобильный кран КС-45717-2P Air предназначен для производства строительно-монтажных и погрузочно-разгрузочных работ с обычными грузами на рассредоточенных объектах.
- Базовое шасси - УРАЛ-4320 NEXT экологического класса 5.
- Максимальная грузоподъемность - 25 т.
- Привод механизмов крана - гидравлический с возможностью совмещения рабочих операций.
- Стрела - телескопическая четырёхсекционная. Телескопирование стрелы - гидроцилиндрами и системой полиспастов. Материал металлоконструкций стрелы - сталь S700MC. С целью увеличения длины стрелы и подстрелового пространства возможна дополнительная комплектация гуськом длиной 9,0 м, устанавливаемым при работе параллельно основной стреле или под углом 30 град.
- Ограничение грузоподъемности и фиксация параметров работы крана - при помощи микропроцессорного ограничителя грузоподъемности с цифровой индикацией информации и встроенным регистратором параметров.

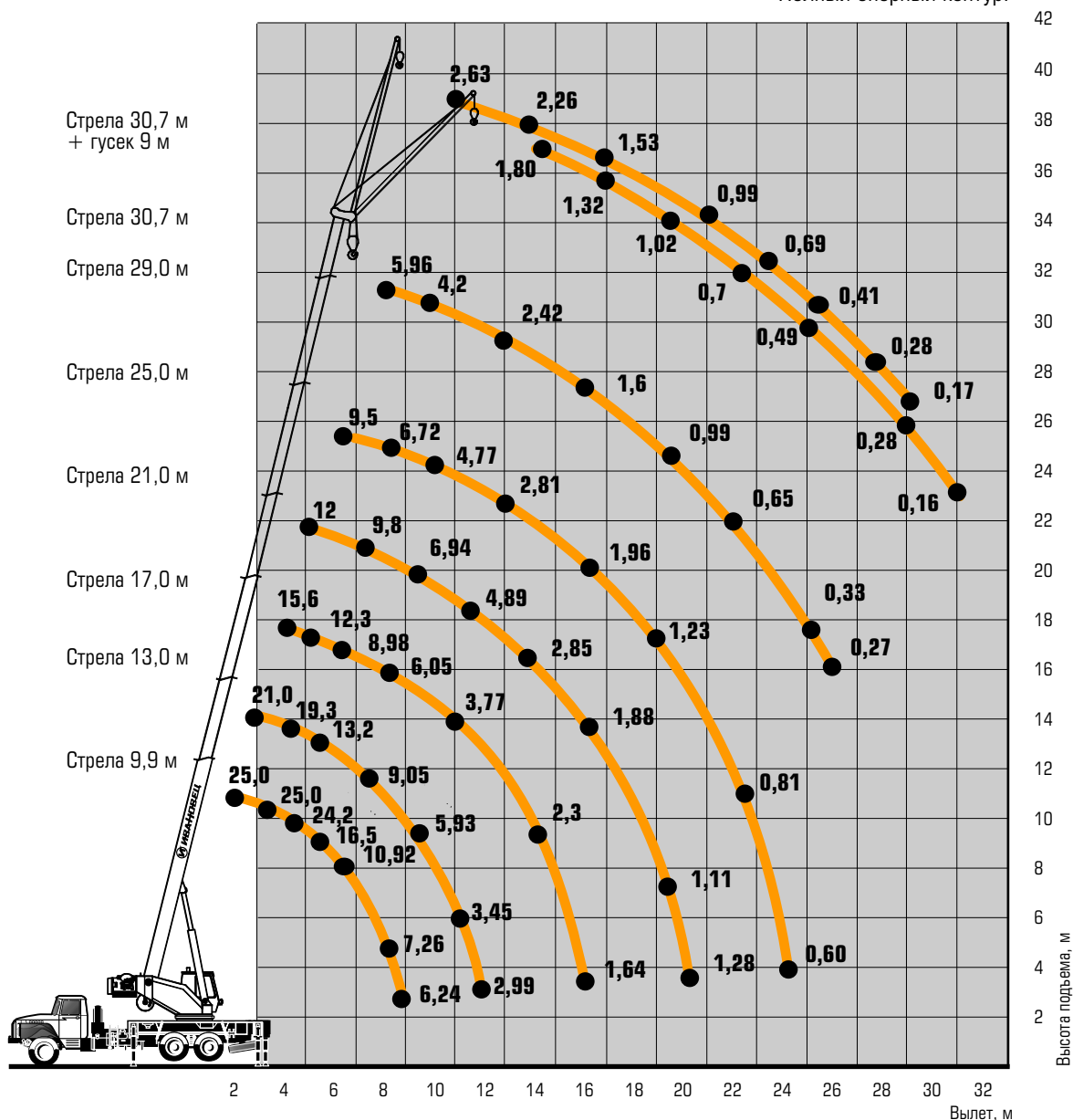


# ТЕХНИЧЕСКИЕ ХАРАКТЕРИСТИКИ КС-45717-2P AIR

Базовое шасси	УРАЛ-4320 NEXT	Максимальная скорость подъёма (опускания) крюка, м/мин	40,0
Колёсная формула	6x6	Скорость посадки, м/мин	0,2
Двигатель	ЯМЗ-53623-10	Частота вращения, мин <sup>-1</sup>	0,3-1,9
Мощность двигателя, кВт, (л.с.)	201 (273)	Скорость передвижения, км/ч	60,0
Грузоподъёмность, т	25	Габаритные размеры в транспортном положении, мм	
Грузовой момент, тм	85	длина	11970
Опорный контур, м	6,0x5,4	ширина	2550
Длина стрелы, м	9,9-30,7	высота	3786
Длина гуська, м	9,0	Снаряжённая масса с основной стрелой, т	21,35
Наибольшая высота подъёма, м		Распределение нагрузки на дорогу, т	
с основной стрелой	31,2	Через шины передних колёс	6,35
с гуськом	40,3	Через шины задней тележки	15,0
Вылет, м		Номинальная скорость подъёма (опускания) груза при 8-кратной запасовке грузового каната, м/мин	0,2-7,4
с основной стрелой	1,9-27,0	Гусек перевозится по дорогам общего пользования на отдельном транспортном средстве	
с гуськом	9,7-31,0	Зона работы:	240°/360°

## ГРУЗОВЫСОТНЫЕ ХАРАКТЕРИСТИКИ

Полный опорный контур.



**КС-45717А-1**

**21,0 м**

**МАЗ**

**25 Т**



**ОВОИД**

**СООТВЕТСТВУЕТ  
ПРАВИЛАМ ПО  
НАГРУЗКАМ НА ОСЬ**

## Кран КС-45717А-1 на шасси МАЗ-6312С3

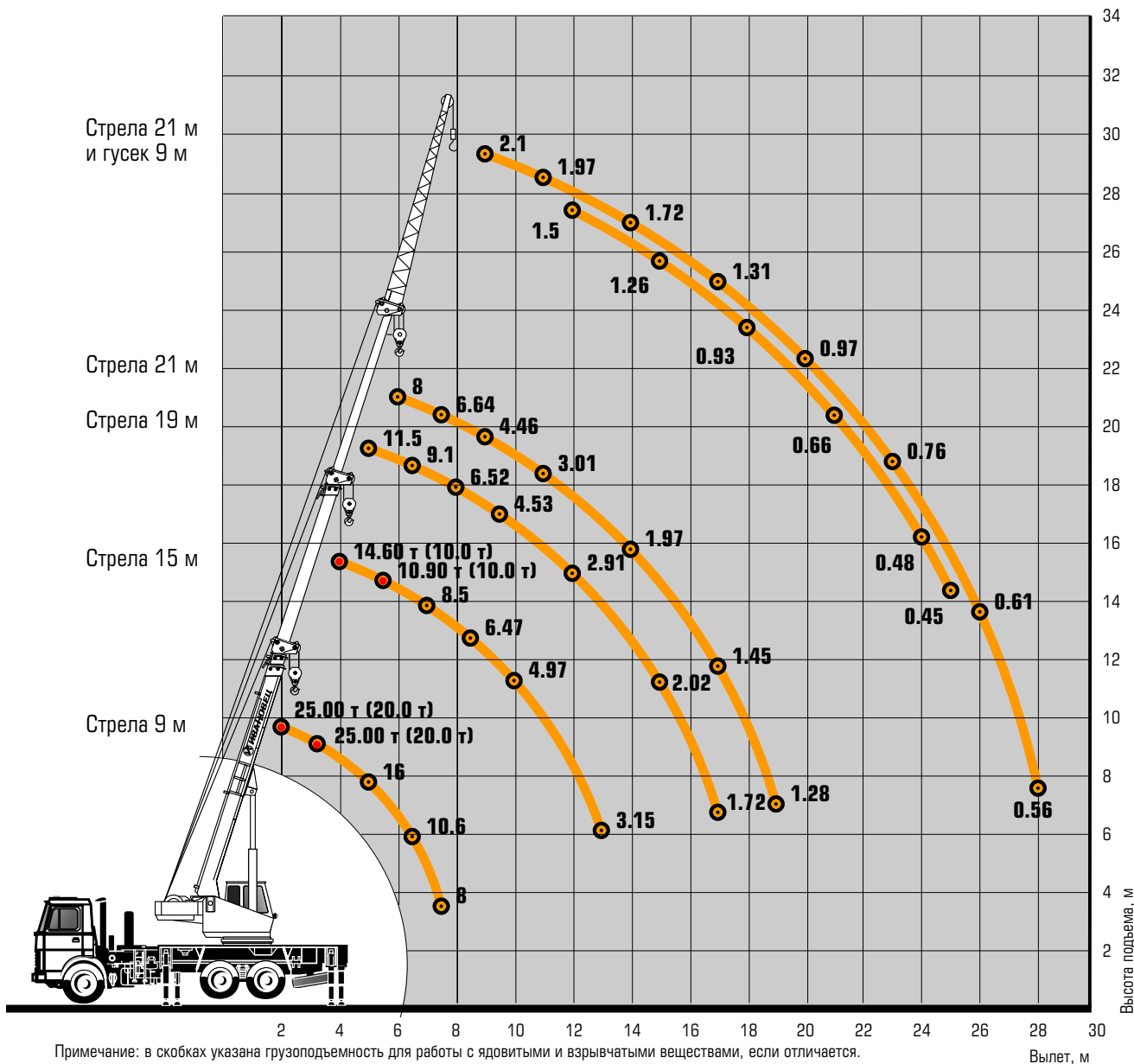
- Автомобильный кран КС-45717А-1 предназначен для производства строительно-монтажных и погрузочно-разгрузочных работ с обычными грузами, а также ядовитыми и взрывчатыми веществами на рассредоточенных объектах.
- Базовое шасси - МАЗ-6312С3 экологического класса 5.
- Максимальная грузоподъёмность при работе с обычными грузами - 25 т.
- Максимальная грузоподъёмность при работе с ядовитыми и взрывчатыми веществами - 20 т.
- Привод механизмов крана - гидравлический с возможностью совмещения рабочих операций.
- Стрела - телескопическая трёхсекционная. Телескопирование стрелы - гидроцилиндром и системой полиспастов. Возможны исполнения металлоконструкций стрелы из стали 10ХСНД и стали S700МС. С целью увеличения длины стрелы и подстрелового пространства возможна дополнительная комплектация гуськом длиной 9,0 м, устанавливаемым при работе параллельно основной стреле или под углом 30 град.
- Ограничение грузоподъёмности и фиксация параметров работы крана - при помощи микропроцессорного ограничителя грузоподъёмности с цифровой индикацией информации и встроенным регистратором параметров.

# ТЕХНИЧЕСКИЕ ХАРАКТЕРИСТИКИ КС-45717А-1

Базовое шасси	МАЗ-6312С3	Максимальная скорость подъёма	
Колёсная формула	6x4	(опускания) крюка, м/мин	35,0
Двигатель	ЯМЗ-53623 (Евро-5)	Скорость посадки, м/мин	0,2
Мощность двигателя, кВт, (л.с.)	207 (273)	Частота вращения, мин <sup>-1</sup>	0,3-1,7
Грузоподъёмность, т	25 (20)	Скорость передвижения, км/ч	60,0
Грузовой момент, тм	80		
Опорный контур, м: на выдв.вынос.опорах	5,6x4,95	Габаритные размеры в транспортном положении, мм	
Длина стрелы, м	9,0-21,0	длина	11000
Длина гуська, м	9,0	ширина	2550
Наибольшая высота подъёма, м		высота	3990
	с основной стрелой	21,4	
	с гуськом	29,9	
Вылет, м	с основной стрелой	2,0-19,0	Снаряжённая масса с основной стрелой
	с гуськом	9,0-28,0	(с гуськом), т
Номинальная скорость подъёма (опускания) груза при		Распределение нагрузки на дорогу, т	21,72 (22,12)
8-кратной запасовке грузового каната, м/мин	0,2-6,1	Через шины передних колёс	5,82 (6,12)
Зона работы:	240°/360°	Через шины задней тележки	15,90 (16,00)

## ГРУЗОВЫСОТНЫЕ ХАРАКТЕРИСТИКИ

Полный опорный контур.





**КС-45717А-1Р**

**30,7 м**

**МАЗ**

**25 Т**



## Кран КС-45717А-1Р на шасси МАЗ-6312С3

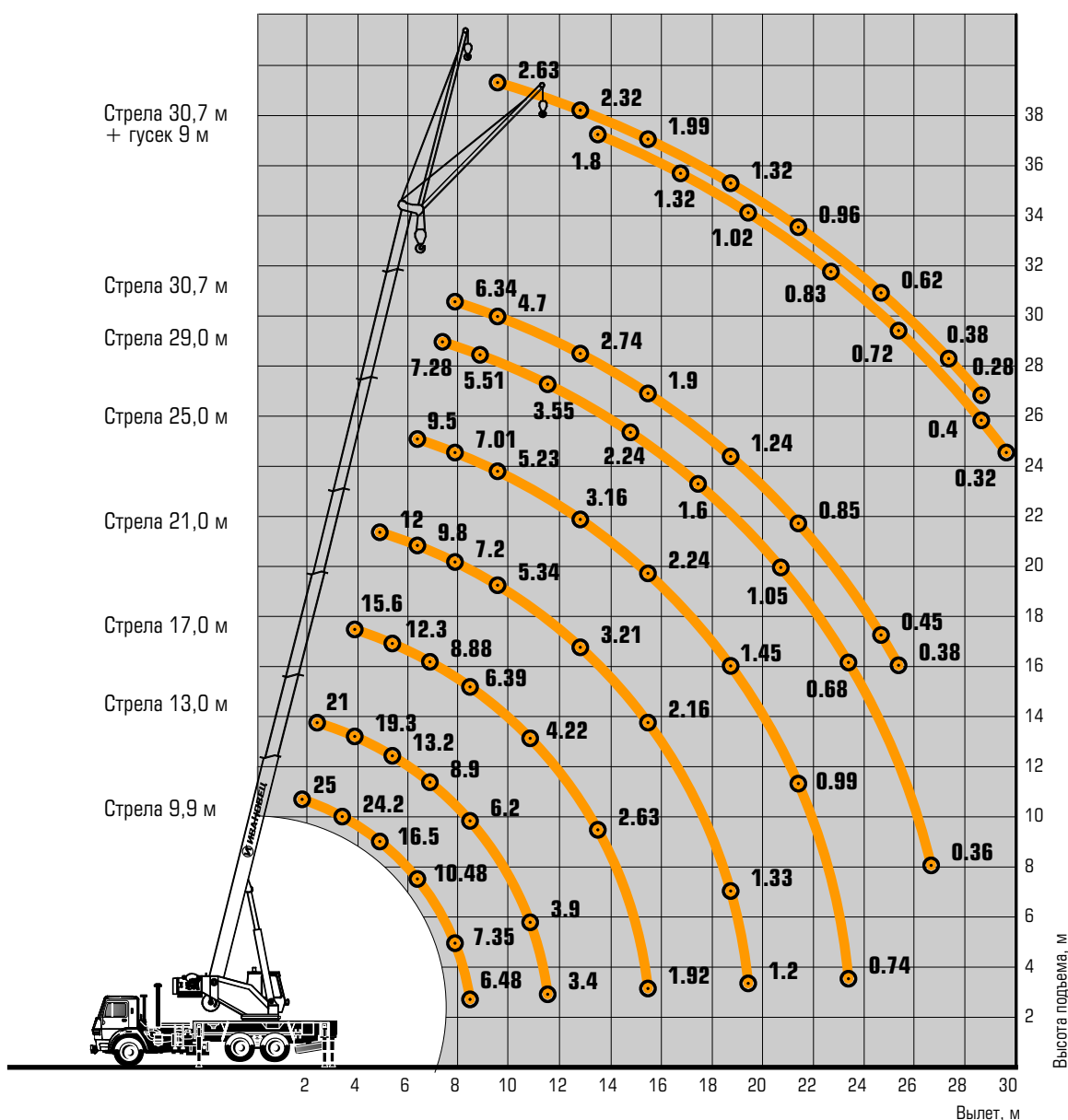
- Автомобильный кран КС-45717А-1Р предназначен для производства строительно-монтажных и погрузочно-разгрузочных работ с обычными грузами на рассредоточенных объектах.
- Базовое шасси - МАЗ-6312С3 экологического класса 5.
- Максимальная грузоподъёмность - 25 т.
- Привод механизмов крана - гидравлический с возможностью совмещения рабочих операций.
- Стрела - телескопическая четырёхсекционная. Телескопирование стрелы - гидроцилиндрами и системой полиспастов. Материал металлоконструкций стрелы - сталь S700MC. С целью увеличения длины стрелы и подстрелового пространства возможна дополнительная комплектация гуськом длиной 9,0 м, устанавливаемым при работе параллельно основной стреле или под углом 30 град.
- Ограничение грузоподъёмности и фиксация параметров работы крана - при помощи микропроцессорного ограничителя грузоподъёмности с цифровой индикацией информации и встроенным регистратором параметров.

## ТЕХНИЧЕСКИЕ ХАРАКТЕРИСТИКИ КС-45717А-1Р

Базовое шасси	МАЗ-6312С3	Максимальная скорость подъёма (опускания) крюка, м/мин	40,0	
Колёсная формула	6x4	Скорость посадки, м/мин	0,2	
Двигатель	ЯМЗ-53623	Частота вращения, мин <sup>-1</sup>	0,3-1,9	
Мощность двигателя, кВт, (л.с.)	200,7 (273)	Скорость передвижения, км/ч	60,0	
Грузоподъёмность, т	25			
Грузовой момент, тм	85			
Опорный контур, м	6,0x5,4	Габаритные размеры в транспортном положении, мм		
Длина стрелы, м	9,9-30,7	длина	11945	
Длина гуська, м	9,0	ширина	2550	
Наибольшая высота подъёма, м		высота	3950	
	с основной стрелой	30,6		
	с гуськом	39,3		
Вылет, м	с основной стрелой	1,9-27,0	Снаряжённая масса с основной стрелой (с гуськом), т	23,32
	с гуськом	9,7-30,0	Распределение нагрузки на дорогу, т	
Номинальная скорость подъёма (опускания) груза при 8-кратной запасовке грузового каната, м/мин	0,2-7,4	Через шины передних колёс	7,32	
Зона работы:	240°/360°	Через шины задней тележки	16,00	

## ГРУЗОВЫСОТНЫЕ ХАРАКТЕРИСТИКИ

Полный опорный контур.





**КС-55744**

**21,0 м**

**КАМАЗ**

**25 Т**



**ОВОИД**

**СООТВЕТСТВУЕТ  
ПРАВИЛАМ ПО  
НАГРУЗКАМ НА ОСЬ**

## Кран КС-55744 на шасси КАМАЗ-53605

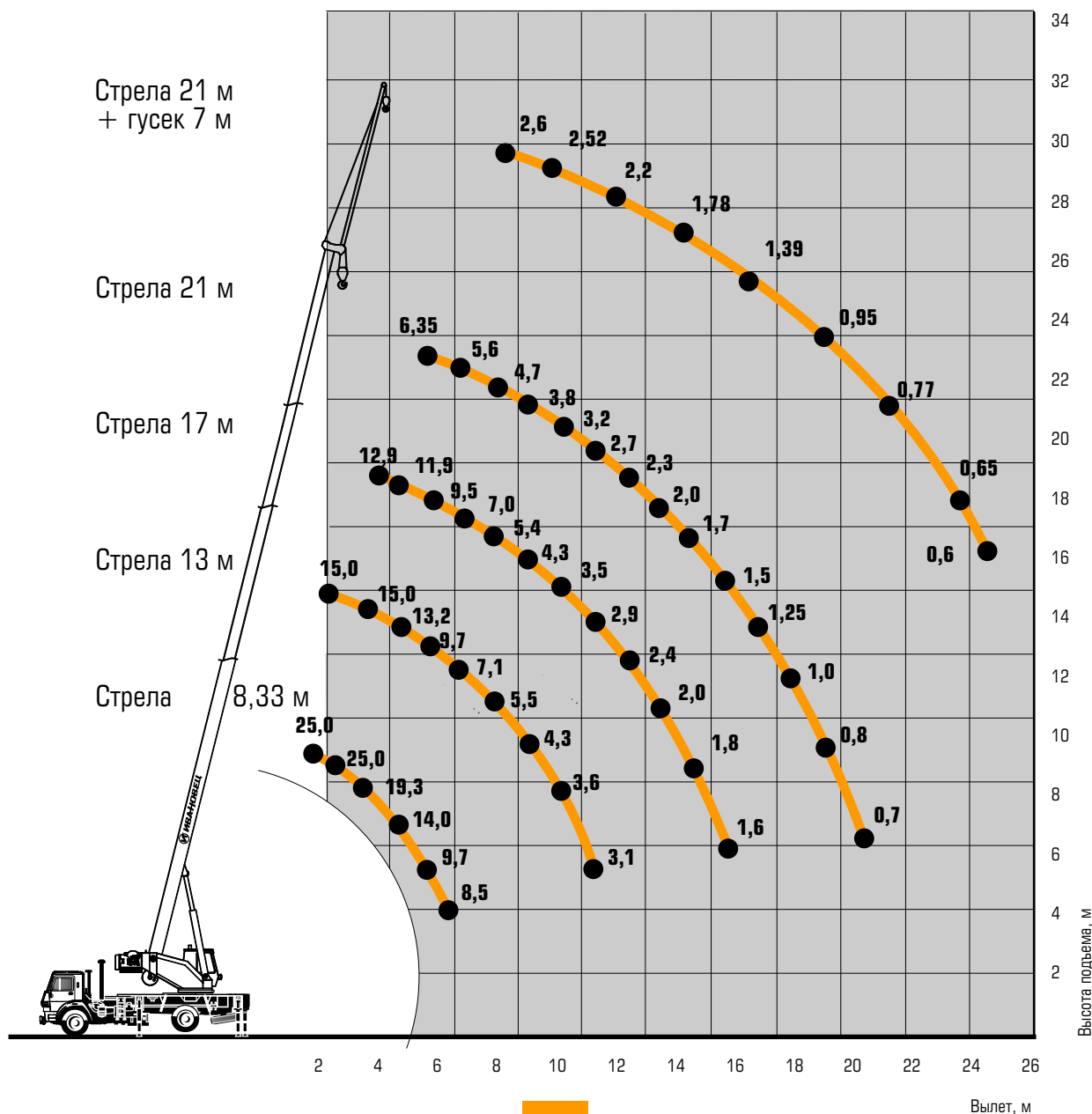
- Автомобильный кран КС-55744 предназначен для производства строительно-монтажных и погрузочно-разгрузочных работ с обычными грузами.
- Базовое шасси - КАМАЗ-53605 экологического класса 5.
- Максимальная грузоподъемность - 25 т.
- Привод механизмов крана - гидравлический с возможностью совмещения рабочих операций.
- Стрела - телескопическая трёхсекционная. Телескопирование стрелы - гидроцилиндром и системой полиспастов. С целью увеличения длины стрелы и подстрелового пространства возможна дополнительная комплектация гуськом длиной 7,0 м.
- Управление крановыми операциями - электропропорциональная система.
- Ограничение грузоподъемности и фиксация параметров работы крана - при помощи микропроцессорного ограничителя грузоподъемности с цифровой индикацией информации и встроенным регистратором параметров.

# ТЕХНИЧЕСКИЕ ХАРАКТЕРИСТИКИ КС-55744

Базовое шасси	КАМАЗ-53605	Максимальная скорость подъёма (опускания) крюка, м/мин	48,5
Колёсная формула	4x2	Скорость посадки, м/мин	0,2
Двигатель	Cummins ISB6.7E5 300	Частота вращения, мин <sup>-1</sup>	0,3-1,02
Мощность двигателя, кВт, (л.с.)	215 (292)	Скорость передвижения, км/ч	60,0
Грузоподъёмность, т	25	Габаритные размеры в транспортном положении, мм	
Грузовой момент, тм	80	длина	9000
Опорный контур, м	6,17x5,49	ширина	2550
Длина стрелы, м	8,3-21,0	высота	3850
Длина гуська, м	7,0	Снаряжённая масса с основной стрелой (с гуськом), т	16,93 (17,33)
Наибольшая высота подъёма, м		Распределение нагрузки на дорогу, т	
с основной стрелой	21,7	Через шины передних колёс	7,03 (7,43)
с гуськом	27,5	Через шины задней оси	9,90 (9,90)
Вылет, м		Номинальная скорость подъёма (опускания) груза при 8-кратной запасовке грузового каната, м/мин	0,2-6,06
с основной стрелой	2,5-19,0	Зона работы:	360°
с гуськом	8,5-23,0		

## ГРУЗОВЫСОТНЫЕ ХАРАКТЕРИСТИКИ

Полный опорный контур.





**КС-45717К-1**

**21,0 м**

**КАМАЗ**

**25 Т**



## Кран КС-45717К-1 на шасси КАМАЗ-65115

- Автомобильный кран КС-45717К-1 предназначен для производства строительно-монтажных и погрузочно-разгрузочных работ с обычными грузами, а также ядовитыми и взрывчатыми веществами на рассредоточенных объектах.
- Базовое шасси - КАМАЗ-65115 экологического класса 5.
- Максимальная грузоподъёмность при работе с обычными грузами - 25 т.
- Максимальная грузоподъёмность при работе с ядовитыми и взрывчатыми веществами - 20 т.
- Привод механизмов крана - гидравлический с возможностью совмещения рабочих операций.
- Стрела - телескопическая трёхсекционная. Телескопирование стрелы - гидроцилиндром и системой полиспастов. Возможны исполнения металлоконструкций стрелы из стали 10ХСНД и стали S700МС. С целью увеличения длины стрелы и подстрелового пространства возможна дополнительная комплектация гуськом длиной 9,0 м, устанавливаемым при работе параллельно основной стреле или под углом 30 град.
- Ограничение грузоподъёмности и фиксация параметров работы крана - при помощи микропроцессорного ограничителя грузоподъёмности с цифровой индикацией информации и встроенным регистратором параметров.

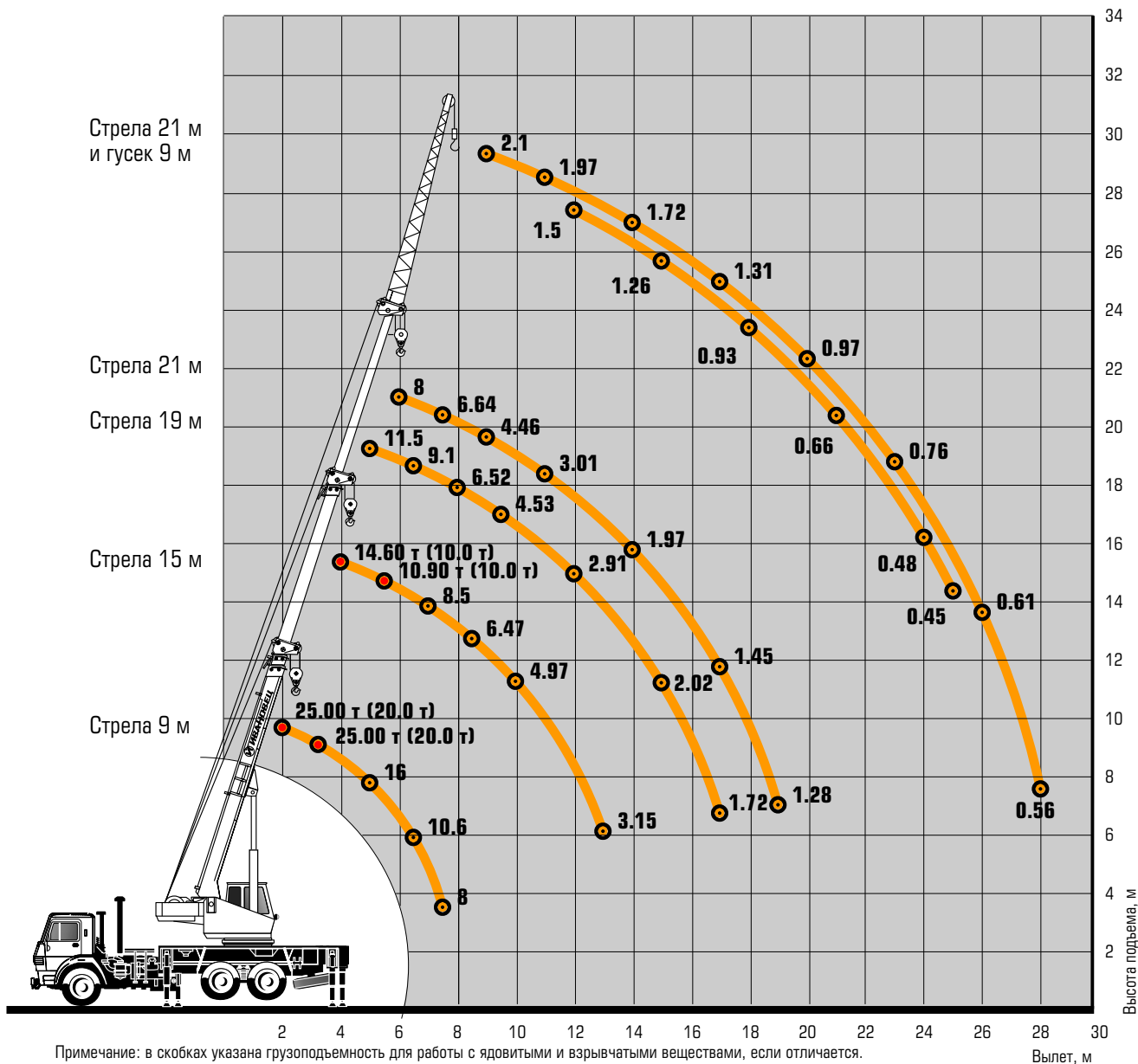


# ТЕХНИЧЕСКИЕ ХАРАКТЕРИСТИКИ КС-45717К-1

Базовое шасси	КАМАЗ-65115	Максимальная скорость подъёма (опускания) крюка, м/мин	35,0
Колёсная формула	6x4	Скорость посадки, м/мин	0,2
Двигатель	КАМАЗ 740.705-300	Частота вращения, мин <sup>-1</sup>	0,3-1,7
Мощность двигателя, кВт, (л.с.)	221 (300)	Скорость передвижения, км/ч	60,0
Грузоподъёмность, т	25	Габаритные размеры в транспортном положении, мм	
Грузовой момент, тм	80	длина	11000
Опорный контур, м	5,6x4,95	ширина	2550
Длина стрелы, м	9,0-21,0	высота	3900
Длина гуська, м	9,0	Снаряжённая масса с основной стрелой (с гуськом), т	19,72 (20,22)
Наибольшая высота подъёма, м		Распределение нагрузки на дорогу, т	
с основной стрелой	21,4	Через шины передних колёс	4,42 (4,82)
с гуськом	29,9	Через шины задней тележки	15,30 (15,40)
Вылет, м			
с основной стрелой	2,0-19,0		
с гуськом	9,0-28,0		
Номинальная скорость подъёма (опускания) груза при 8-кратной запасовке грузового каната, м/мин	0,2-6,1		
Зона работы:	240°/360°		

## ГРУЗОВЫСОТНЫЕ ХАРАКТЕРИСТИКИ

Полный опорный контур.



# АВТОКРАН



# ИВАНОВЕЦ

**КС-45717К-1Р**

**30,7 м**

**КАМАЗ**

**25 Т**



**ОВОИД**



**СООТВЕТСТВУЕТ  
ПРАВИЛАМ ПО  
НАГРУЗКАМ НА ОСЬ**

## Кран КС-45717К-1Р на шасси КАМАЗ-65115

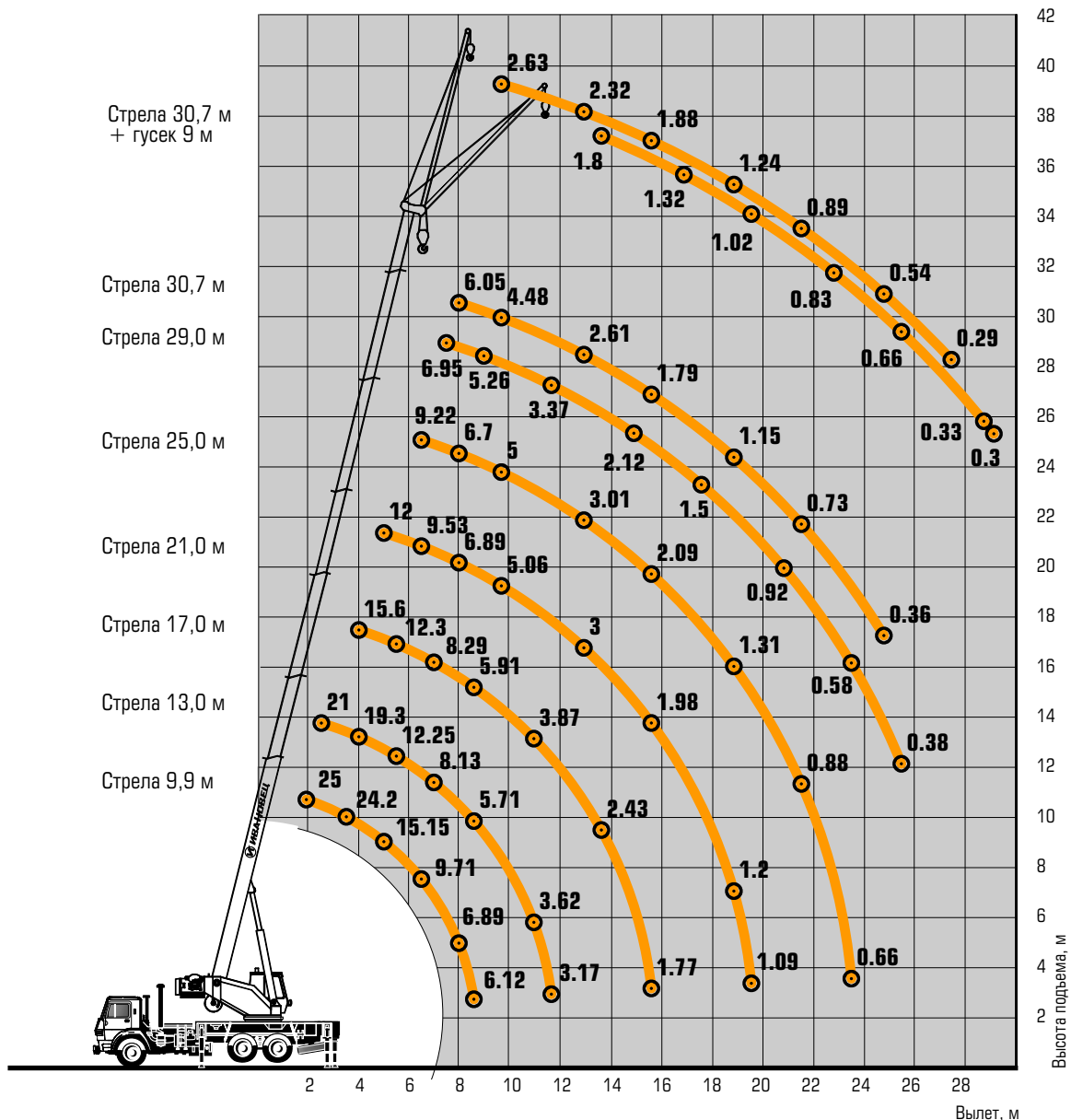
- Автомобильный кран КС-45717К-1Р предназначен для производства строительно-монтажных и погрузочно-разгрузочных работ с обычными грузами на рассредоточенных объектах.
- Базовое шасси - КАМАЗ-65115 экологического класса 5.
- Максимальная грузоподъемность - 25 т.
- Привод механизмов крана - гидравлический с возможностью совмещения рабочих операций.
- Стрела - телескопическая четырёхсекционная. Телескопирование стрелы - гидроцилиндрами и системой полиспастов. Материал металлоконструкций стрелы - сталь S700MC. С целью увеличения длины стрелы и подстрелового пространства возможна дополнительная комплектация гуськом длиной 9,0 м, устанавливаемым при работе параллельно основной стреле или под углом 30 град.
- Ограничение грузоподъемности и фиксация параметров работы крана - при помощи микропроцессорного ограничителя грузоподъемности с цифровой индикацией информации и встроенным регистратором параметров.

# ТЕХНИЧЕСКИЕ ХАРАКТЕРИСТИКИ КС-45717К-1Р

Базовое шасси	КАМАЗ-65115	Максимальная скорость подъёма (опускания) крюка, м/мин	40,0
Колёсная формула	6x4	Скорость посадки, м/мин	0,2
Двигатель	КАМАЗ 740.705-300	Частота вращения, мин <sup>-1</sup>	0,3-1,9
Мощность двигателя, кВт, (л.с.)	221 (300)	Скорость передвижения, км/ч	60,0
Грузоподъёмность, т	25	Габаритные размеры в транспортном положении, мм	
Грузовой момент, тм	85	длина	12000
Опорный контур, м	6,0x5,4	ширина	2550
Длина стрелы, м	9,9-30,7	высота	3936
Длина гуська, м	9,0	Снаряжённая масса с основной стрелой (с гуськом), т	21,63 (22,13)
Наибольшая высота подъёма, м		Распределение нагрузки на дорогу, т	
с основной стрелой	30,6	Через шины передних колёс	5,63 (6,13)
с гуськом	39,3	Через шины задней тележки	16,0 (16,0)
Вылет, м		Номинальная скорость подъёма (опускания) груза при 8-кратной запасовке грузового каната, м/мин	0,2-7,4
с основной стрелой	1,9-26,0	Зона работы:	240°/360°
с гуськом	9,7-29,5		

## ГРУЗОВЫСОТНЫЕ ХАРАКТЕРИСТИКИ

Полный опорный контур.



**КС-45717К-3**

**21,0 м**

**КАМАЗ**

**25 Т**



## Кран КС-45717К-3 на шасси КАМАЗ-43118

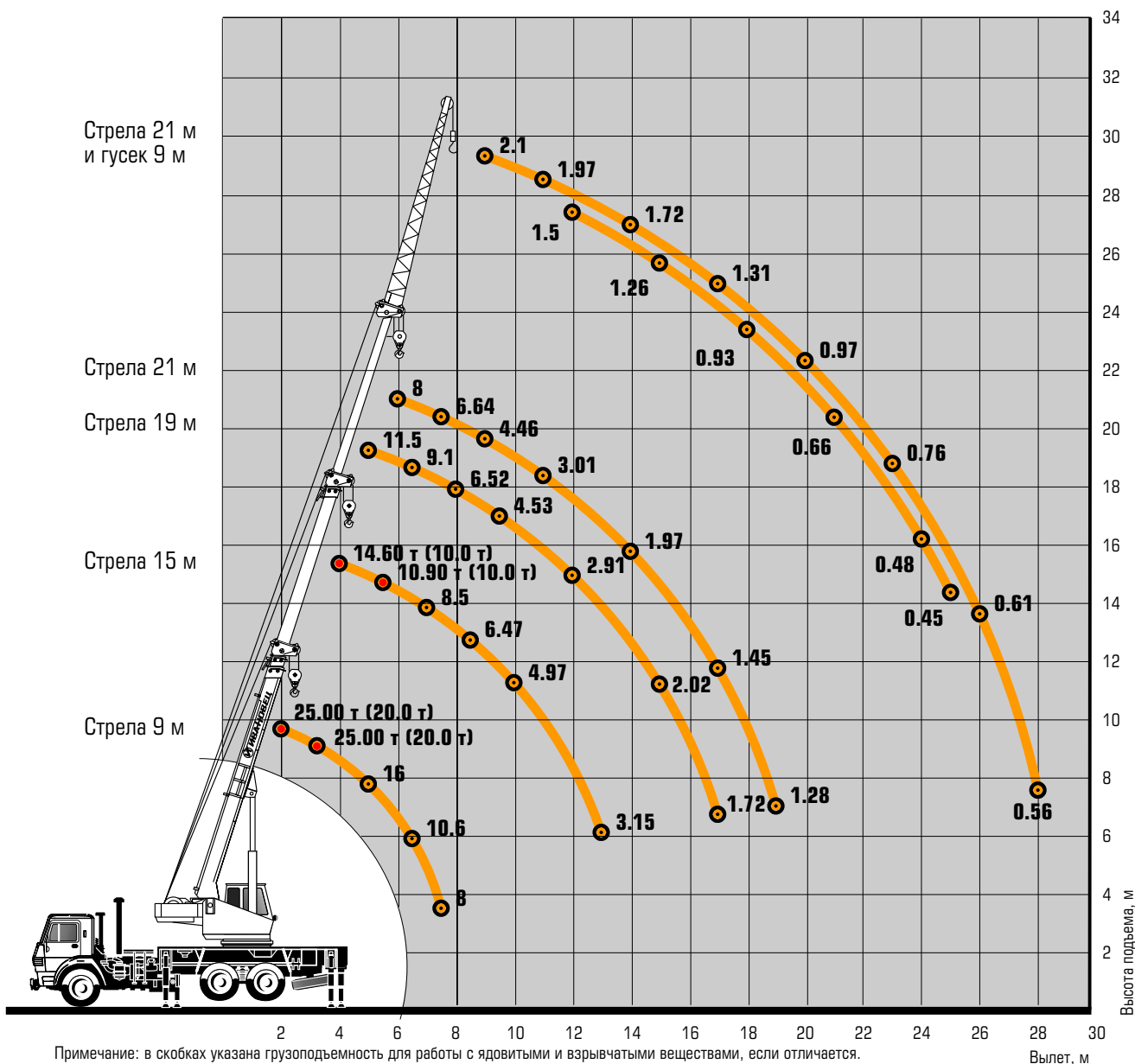
- Автомобильный кран КС-45717К-3 предназначен для производства строительно-монтажных и погрузочно-разгрузочных работ с обычными грузами, а также ядовитыми и взрывчатыми веществами на рассредоточенных объектах.
- Базовое шасси - КАМАЗ-43118 экологического класса 5.
- Максимальная грузоподъемность при работе с обычными грузами - 25 т.
- Максимальная грузоподъемность при работе с ядовитыми и взрывчатыми веществами - 20 т.
- Привод механизмов крана - гидравлический с возможностью совмещения рабочих операций.
- Стрела - телескопическая трёхсекционная. Телескопирование стрелы - гидроцилиндром и системой полиспастов. Возможны исполнения металлоконструкций стрелы из стали 10ХСНД и стали S700МС. С целью увеличения длины стрелы и подстрелового пространства возможна дополнительная комплектация гуськом длиной 9,0 м, устанавливаемым при работе параллельно основной стреле или под углом 30 град.
- Ограничение грузоподъемности и фиксация параметров работы крана - при помощи микропроцессорного ограничителя грузоподъемности с цифровой индикацией информации и встроенным регистратором параметров.

# ТЕХНИЧЕСКИЕ ХАРАКТЕРИСТИКИ КС-45717К-3

Базовое шасси	КАМАЗ-43118	Максимальная скорость подъёма (опускания) крюка, м/мин	35,0
Колёсная формула	6x6	Скорость посадки, м/мин	0,2
Двигатель	КАМАЗ 740.705-300	Частота вращения, мин <sup>-1</sup>	0,3-1,9
Мощность двигателя, кВт, (л.с.)	221 (300)	Скорость передвижения, км/ч	60,0
Грузоподъёмность, т	25	Габаритные размеры в транспортном положении, мм	
Грузовой момент, тм	80	длина	11000
Опорный контур, м	5,6x4,95	ширина	2550
Длина стрелы, м	9,0-21,0	высота	3980
Длина гуська, м	9,0	Снаряжённая масса с основной стрелой (с гуськом), т	20,52 (21,02)
Наибольшая высота подъёма, м		Распределение нагрузки на дорогу, т	
с основной стрелой	21,4	Через шины передних колёс	5,72 (6,12)
с гуськом	29,9	Через шины задней тележки	14,80 (14,90)
Вылет, м		Номинальная скорость подъёма (опускания) груза при 8-кратной запасовке грузового каната, м/мин	0,2-6,1
с основной стрелой	2,0-19,0	Зона работы:	240°/360°
с гуськом	9,0-28,0		

## ГРУЗОВЫСОТНЫЕ ХАРАКТЕРИСТИКИ

Полный опорный контур.



Примечание: в скобках указана грузоподъёмность для работы с ядовитыми и взрывчатыми веществами, если отличается.



## Кран КС-45717К-3Р на шасси КАМАЗ-43118

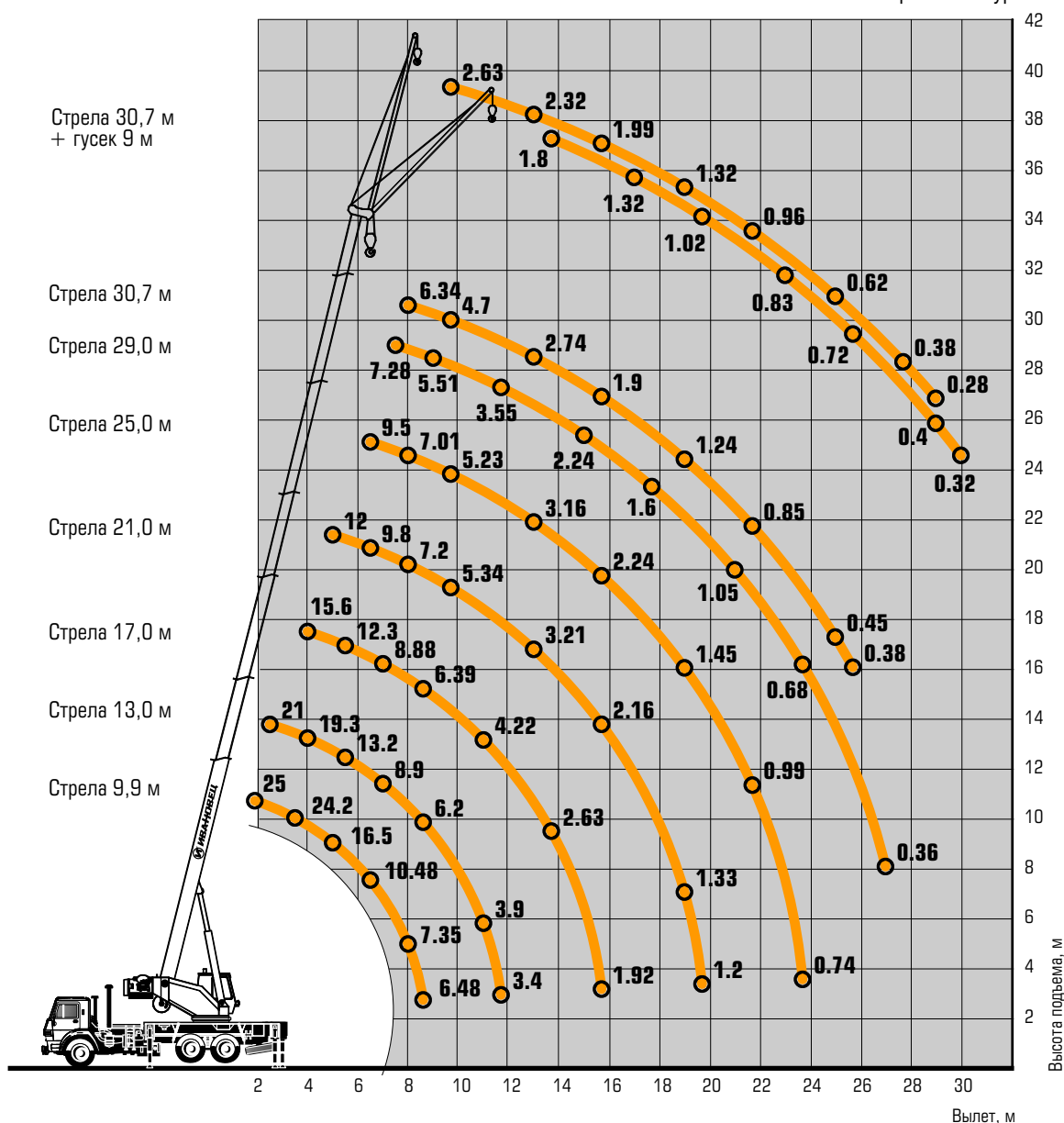
- Автомобильный кран КС-45717К-3Р предназначен для производства строительно-монтажных и погрузочно-разгрузочных работ с обычными грузами на рассредоточенных объектах.
- Базовое шасси - КАМАЗ-43118 экологического класса 5.
- Максимальная грузоподъемность - 25 т.
- Привод механизмов крана - гидравлический с возможностью совмещения рабочих операций.
- Стрела - телескопическая четырёхсекционная. Телескопирование стрелы - гидроцилиндрами и системой полиспастов. Материал металлоконструкций стрелы - сталь S700MC. С целью увеличения длины стрелы и подстрелового пространства возможна дополнительная комплектация гуськом длиной 9,0 м, устанавливаемым при работе параллельно основной стреле или под углом 30 град.
- Ограничение грузоподъемности и фиксация параметров работы крана - при помощи микропроцессорного ограничителя грузоподъемности с цифровой индикацией информации и встроенным регистратором параметров.

# ТЕХНИЧЕСКИЕ ХАРАКТЕРИСТИКИ КС-45717К-3Р

Базовое шасси	КАМАЗ-43118	Максимальная скорость подъёма (опускания) крюка, м/мин	40,0
Колёсная формула	6x6	Скорость посадки, м/мин	0,2
Двигатель	КАМАЗ 740.705-300	Частота вращения, мин <sup>-1</sup>	0,3-1,9
Мощность двигателя, кВт, (л.с.)	221 (300)	Скорость передвижения, км/ч	60,0
Грузоподъёмность, т	25		
Грузовой момент, тм	85	Габаритные размеры в транспортном положении, мм	
Опорный контур, м	6,0x5,4	длина	11945
Длина стрелы, м	9,9-30,7	ширина	2550
Длина гуська, м	9,0	высота	3980
Наибольшая высота подъёма, м		Снаряжённая масса с основной стрелой, т	22,42
с основной стрелой	30,6		
с гуськом	39,3	Распределение нагрузки на дорогу, т	
Вылет, м		с основной стрелой	6,42
с гуськом	1,9-27,0	с гуськом	16,0
с основной стрелой	1,9-27,0		
с гуськом	9,7-30,0		
Номинальная скорость подъёма (опускания) груза при 8-кратной запасовке грузового каната, м/мин	0,2-7,4		
Гусек перевозится по дорогам общего пользования на отдельном транспортном средстве			
Зона работы:	240°/360°		

## ГРУЗОВЫСОТНЫЕ ХАРАКТЕРИСТИКИ

Полный опорный контур.



# АВТОКРАН



# ИВАНОВЕЦ

**КС-45717К-3Р AIR**

**31,0 м**

**КАМАЗ**

**25 Т**



## Кран КС-45717К-3Р AIR на шасси КАМАЗ-43118

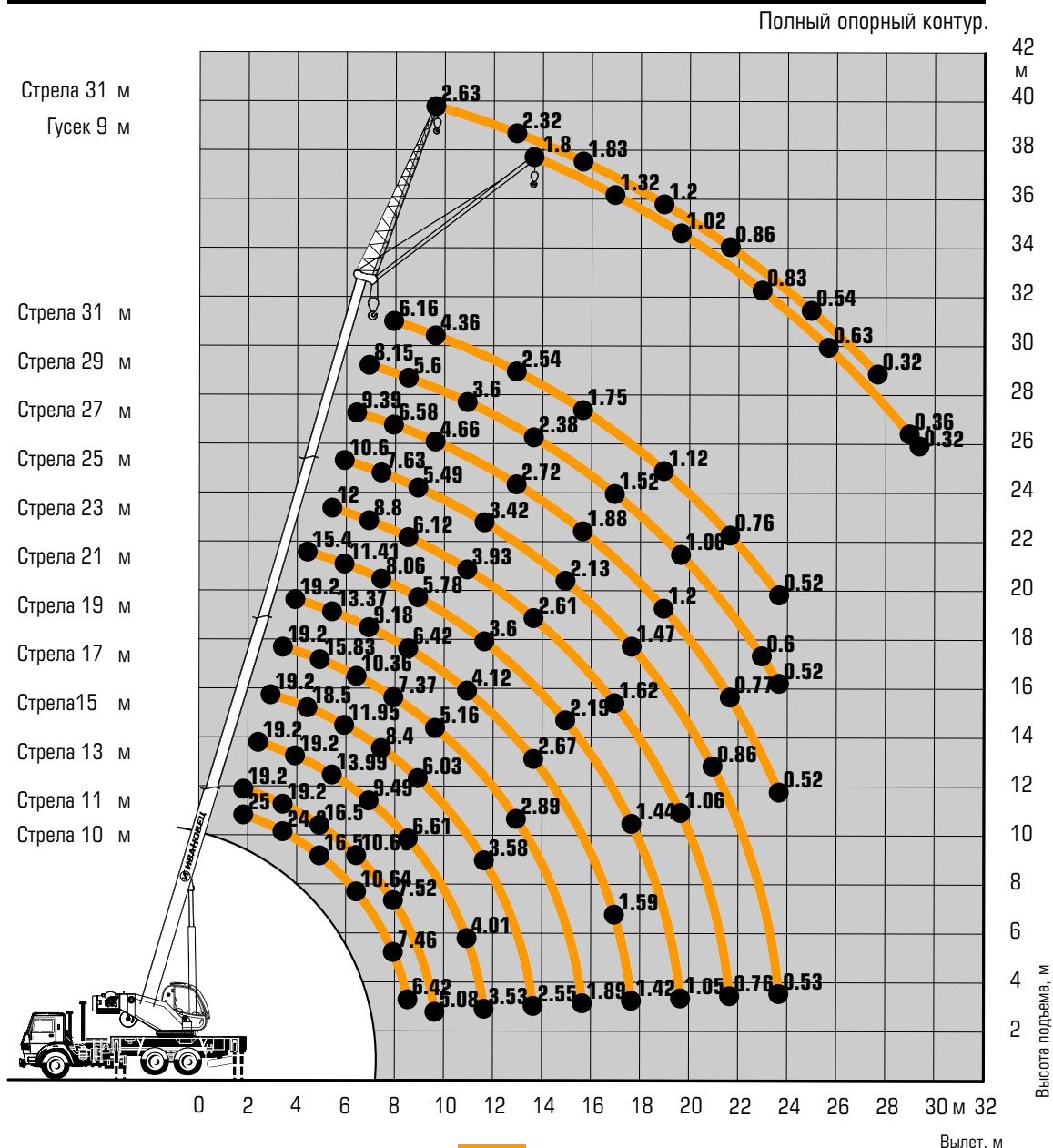
- Автомобильный кран КС-45717К-3Р AIR предназначен для производства строительно-монтажных и погрузочно-разгрузочных работ с обычными грузами на рассредоточенных объектах.
- Базовое шасси - КАМАЗ-43118 экологического класса 5
- Максимальная грузоподъёмность - 25 т
- Привод механизмов крана - гидравлический с возможностью совмещения рабочих операций
- Стрела - телескопическая четырёхсекционная. Телескопирование стрелы - гидроцилиндром и системой полиспастов. Материал металлоконструкций стрелы - сталь S700MC. С целью увеличения длины стрелы и подстрелового пространства возможна дополнительная комплектация гуськом длиной 9,0 м, устанавливаемым при работе параллельно основной стреле или под углом 30 град.
- Ограничение грузоподъёмности и фиксация параметров работы крана - при помощи микропроцессорного ограничителя грузоподъёмности с цифровой индикацией информации и встроенным регистратором параметров.



# ТЕХНИЧЕСКИЕ ХАРАКТЕРИСТИКИ КС-45717К-3Р AIR

Базовое шасси	КАМАЗ 43118	Максимальная скорость подъема (опускания) крюка, м/мин	40,0
Колесная формула	6 x 6	Скорость посадки, м/мин	0,2
Двигатель	КАМАЗ 740.705 - 300	Частота вращения, об/мин	0,3 - 1,9
Мощность двигателя, кВт (л.с.)	221 (300)	Скорость передвижения, км/ч	60
Грузоподъемность, т	25	Габаритные размеры в транспортном положении, мм	
Грузовой момент, тм	85	Длина	11930
Опорный контур, м	5,4 x 6,0	Ширина	2550
Длина стрелы, м	31,0	Высота	3980
Длина гуська, м	9,0	Полная масса с основной стрелой (гуськом), т	21,5 (гусек не перевозит)
Наибольшая высота подъема, м		Распределение нагрузки на дорогу, т	
с основной стрелой	31,2	Через шины колес 1 и 2 осей	6,5
с гуськом	39,6	Через шины задней тележки	15,0
Вылет, м		Номинальная скорость подъема (опускания) груза при 8-кратной запасовке грузового каната, м/мин	7,4
с основной стрелой	27,0	Зона работы:	240°/360°
с гуськом	30,0		

## ГРУЗОВЫСОТНЫЕ ХАРАКТЕРИСТИКИ



**КС-55717К-1**

**31,0 м**

**КАМАЗ**

**32 Т**



## Кран КС-55717К-1 на шасси КАМАЗ-6540

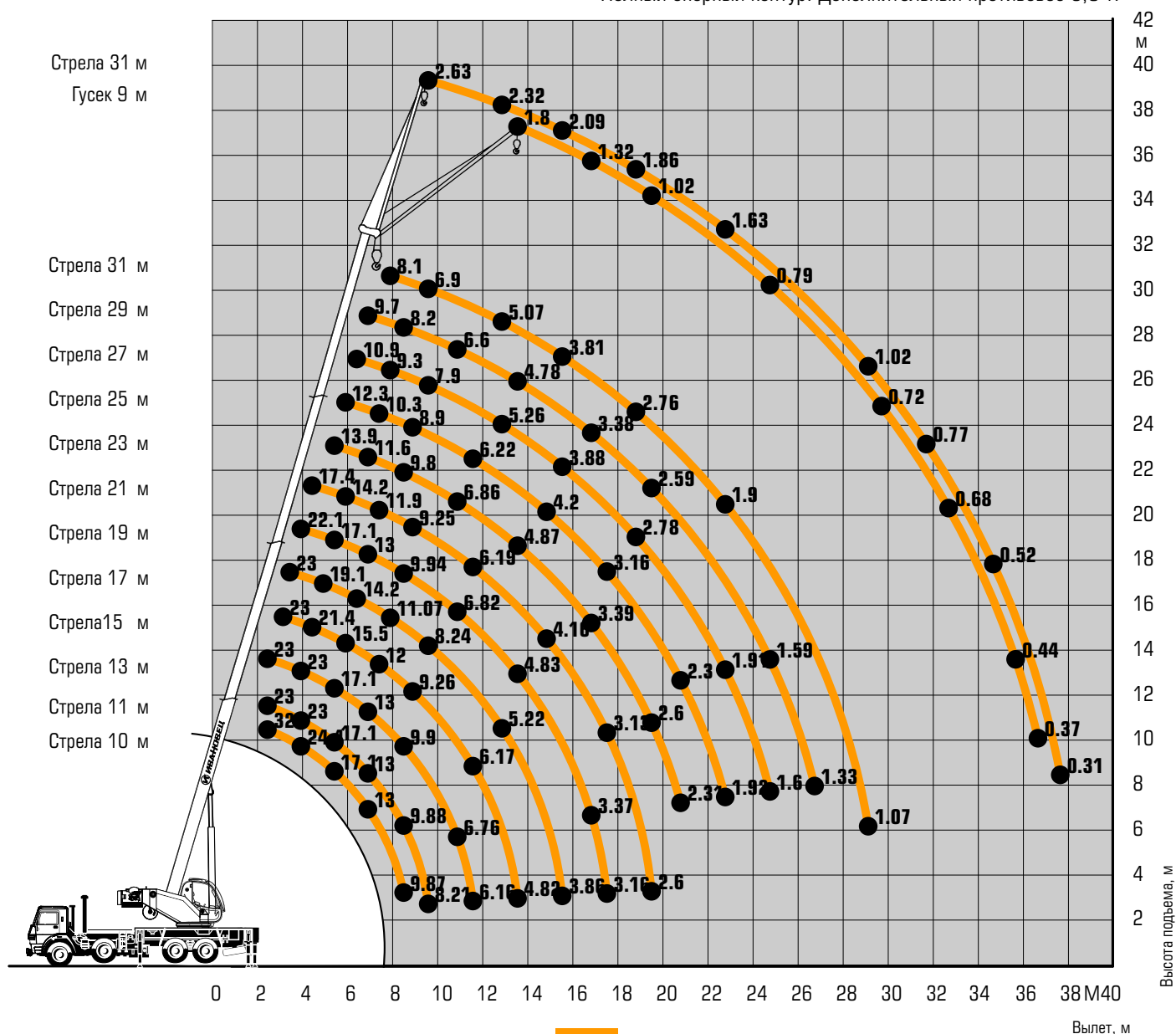
- Автомобильный кран КС-55717К-1 предназначен для производства строительно-монтажных и погрузочно-разгрузочных работ с обычными грузами на рассредоточенных объектах.
- Базовое шасси - КАМАЗ-6540 экологического класса 5
- Максимальная грузоподъемность - 32 т
- Привод механизмов крана - гидравлический с возможностью совмещения рабочих операций
- Стрела - телескопическая четырёхсекционная. Телескопирование стрелы - гидроцилиндром и системой полиспастов. Материал металлоконструкций стрелы - сталь S700MC. С целью увеличения длины стрелы и подстрелового пространства возможна дополнительная комплектация гуськом длиной 9,0 м, устанавливаемым при работе параллельно основной стреле или под углом 30 град.
- Ограничение грузоподъемности и фиксация параметров работы крана - при помощи микропроцессорного ограничителя грузоподъемности с цифровой индикацией информации и встроенным регистратором параметров.

# ТЕХНИЧЕСКИЕ ХАРАКТЕРИСТИКИ КС-55717К-1

Базовое шасси	КАМАЗ-6540	Максимальная скорость подъема (опускания) крюка, м/мин	40,0
Колесная формула	8 x 4	Скорость посадки, м/мин	0,2
Двигатель	Cummins ISB6.7E5 300	Частота вращения, об/мин	0,3 - 2,0
Мощность двигателя, кВт (л.с.)	221 (300)	Скорость передвижения, км/ч	60
Грузоподъемность, т	32	Габаритные размеры в транспортном положении, мм	
Грузовой момент, тм	103	Длина	12000
Опорный контур, м	6,53 x 6,0	Ширина	2550
Длина стрелы, м	31,0	Высота	3900
Длина гуська, м	9,0	Полная масса с основной стрелой (гуськом), т	27,2 (с п/в 3,2т на раме) 27,7 (с п/в и гуськом)
Наибольшая высота подъема, м		Распределение нагрузки на дорогу, т	
с основной стрелой	31,6	Через шины колес 1 и 2 осей	11,2...11,8
с гуськом	40,0	Через шины задней тележки	6,0...15,9
Вылет, м		Номинальная скорость подъема (опускания) груза при 10-кратной запасовке грузового каната, м/мин	4,9
с основной стрелой	29,0	Зона работы:	360°
с гуськом	37,0		

## ГРУЗОВЫСОТНЫЕ ХАРАКТЕРИСТИКИ

Полный опорный контур. Дополнительный противовес 5,9 т.



# АВТОКРАН ИВАНОВЕЦ

**КС-55735-6**

**30,3 м**

**КАМАЗ**

**35 Т**



## Кран КС-55735-6 на шасси КАМАЗ-6540

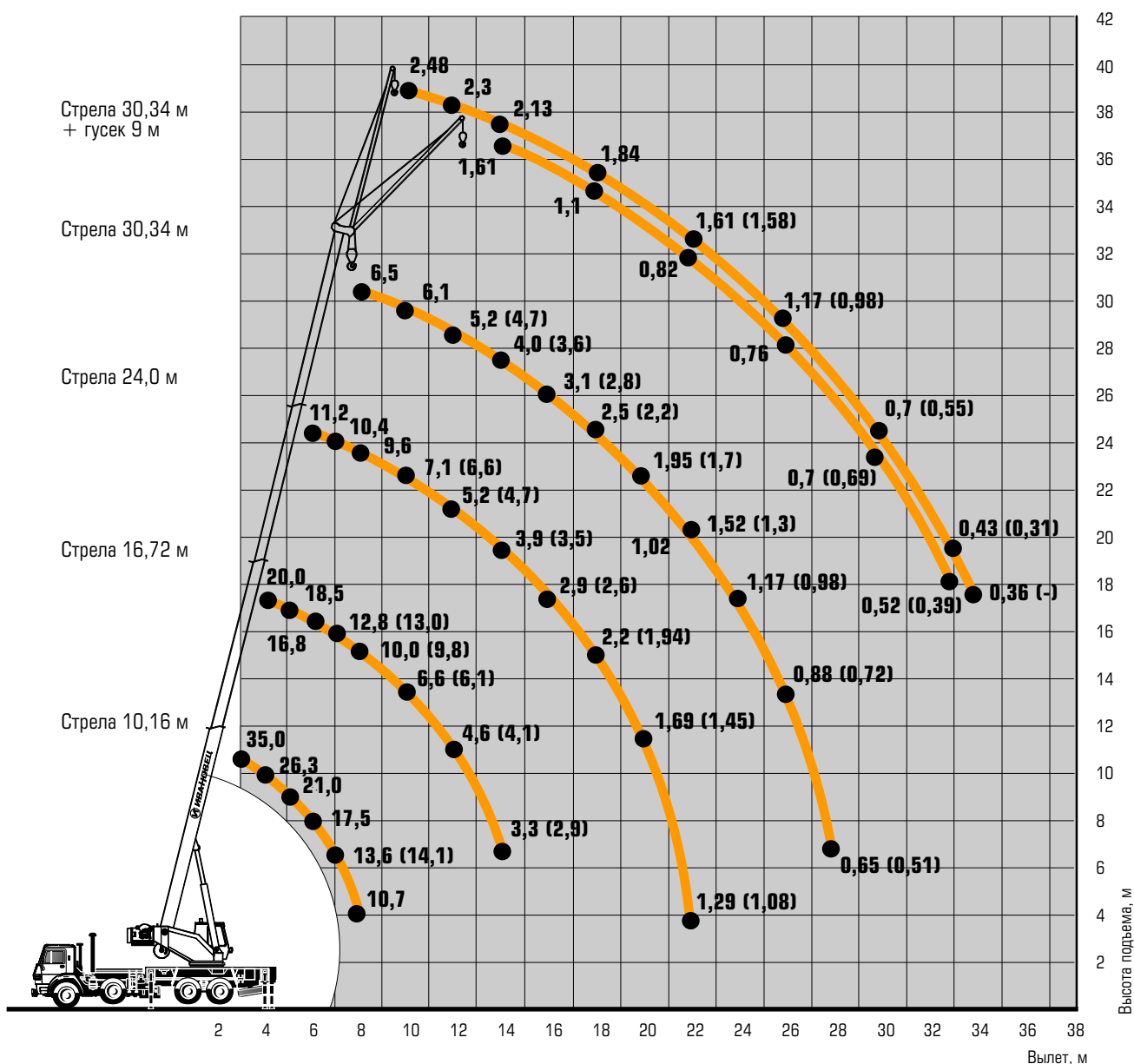
- Автомобильный кран КС-55735-6 предназначен для производства строительно-монтажных и погрузочно-разгрузочных работ с обычными грузами на рассредоточенных объектах.
- Базовое шасси - КАМАЗ-6540 экологического класса 5.
- Максимальная грузоподъёмность - 35 т.
- Привод механизмов крана - гидравлический с возможностью совмещения рабочих операций.
- Стрела - телескопическая четырёхсекционная. Телескопирование стрелы - гидроцилиндрами и системой полиспадов. С целью увеличения длины стрелы и подстрелового пространства возможна дополнительная комплектация гуськом длиной 9,0 м, устанавливаемым при работе параллельно основной стреле или под углом 30 град.
- Управление выносными опорами - при помощи выносного пульта.  
Управление крановыми операциями - электропропорциональная система.  
Ограничение грузоподъёмности и фиксация параметров работы крана - при помощи микропроцессорного ограничителя грузоподъёмности с цифровой индикацией информации и встроенным регистратором параметров.

# ТЕХНИЧЕСКИЕ ХАРАКТЕРИСТИКИ КС-55735-6

Базовое шасси	КАМАЗ-6540	Максимальная скорость подъёма (опускания) крюка, м/мин	38,0
Колёсная формула	8x4	Скорость посадки, м/мин	0,2
Двигатель	Cummins ISB6.7E5 300	Частота вращения, мин <sup>-1</sup>	0,3-1,0
Мощность двигателя, кВт, (л.с.)	215 (292)	Скорость передвижения, км/ч	60,0
Грузоподъёмность, т	35	Габаритные размеры в транспортном положении, мм	
Грузовой момент, тм	105	длина	11800
Опорный контур, м	7,4x6,5	ширина	2550
Длина стрелы, м	10,1-30,3	высота	4000
Длина гуська, м	9,0		
Наибольшая высота подъёма, м		Снаряжённая масса с основной стрелой (с гуськом), т	26,63 (27,13)
с основной стрелой	30,3	Распределение нагрузки на дорогу, т	
с гуськом	39,0	Через шины колёс 1 и 2 осей	11,53 (12,03)
Вылет, м		Через шины задней тележки	15,10 (15,10)
с основной стрелой	3,0-28,0		
с гуськом	10,0-34,0		
Номинальная скорость подъёма (опускания) груза при 10-кратной запасовке грузового каната, м/мин	0,2-5,1		
Зона работы:	360°		

## ГРУЗОВЫСОТНЫЕ ХАРАКТЕРИСТИКИ

Полный опорный контур.



**КС-55735-7**

**30,3 м**

**КАМАЗ**

**35 Т**



**ОВОИД**

**СООТВЕТСТВУЕТ  
ПРАВИЛАМ ПО  
НАГРУЗКАМ НА ОСЬ**

## Кран КС-55735-7 на шасси КАМАЗ-63501

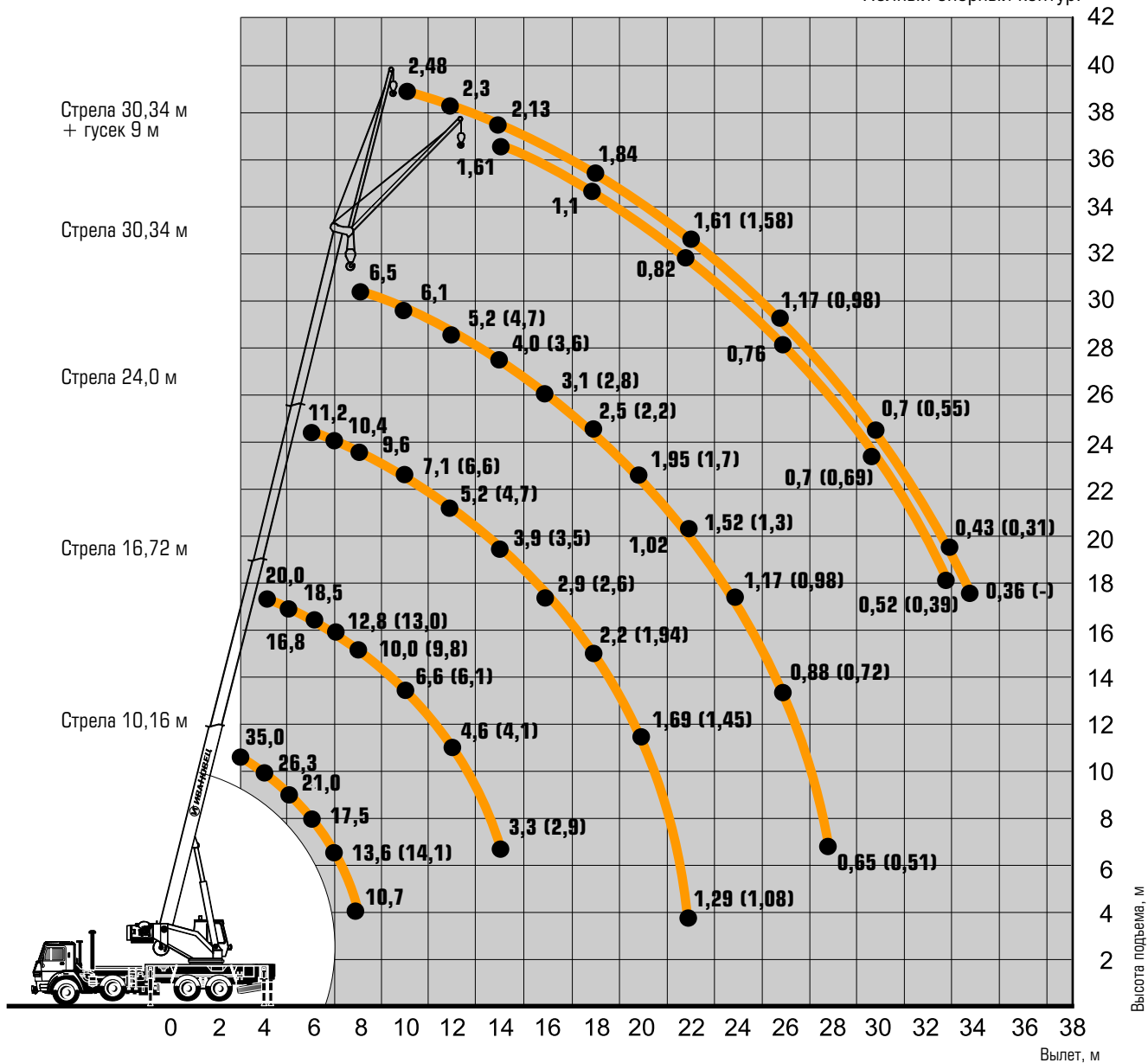
- Автомобильный кран КС-55735-7 предназначен для производства строительно-монтажных и погрузочно-разгрузочных работ с обычными грузами на рассредоточенных объектах.
- Базовое шасси - КАМАЗ-63501 экологического класса 5.
- Максимальная грузоподъемность - 35 т.
- Привод механизмов крана - гидравлический с возможностью совмещения рабочих операций.
- Стрела - телескопическая четырёхсекционная. Телескопирование стрелы - гидроцилиндрами и системой полиспастов. С целью увеличения длины стрелы и подстрелового пространства возможна дополнительная комплектация гуськом длиной 9,0 м, устанавливаемым при работе параллельно основной стреле или под углом 30 град.
- Управление выносными опорами - при помощи выносного пульта.  
Управление крановыми операциями - электропропорциональная система.
- Ограничение грузоподъемности и фиксация параметров работы крана - при помощи микропроцессорного ограничителя грузоподъемности с цифровой индикацией информации и встроенным регистратором параметров.

# ТЕХНИЧЕСКИЕ ХАРАКТЕРИСТИКИ КС-55735-7

Базовое шасси	КАМАЗ-63501	Максимальная скорость подъёма (опускания) крюка, м/мин	38,0
Колёсная формула	8x8	Скорость посадки, м/мин	0,2
Двигатель	КАМАЗ 740.715-320	Частота вращения, мин <sup>-1</sup>	0,3-1,0
Мощность двигателя, кВт, (л.с.)	235 (320)	Скорость передвижения, км/ч	60,0
Грузоподъёмность, т	35	Габаритные размеры в транспортном положении, мм	
Грузовой момент, тм	105	длина	11800
Опорный контур, м	7,4x6,5	ширина	2550
Длина стрелы, м	10,1-30,3	высота	4000
Длина гуська, м	9,0	Снаряжённая масса с основной стрелой, т	26,13
Наибольшая высота подъёма, м		Распределение нагрузки на дорогу, т	
с основной стрелой	30,3	Через шины колёс 1 и 2 осей	11,13
с гуськом	39,0	Через шины задней тележки	15,0
Вылет, м		Номинальная скорость подъёма (опускания) груза при 10-кратной запасовке грузового каната, м/мин	0,2-5,1
с основной стрелой	3,0-28,0	Гусек перевозится по дорогам общего пользования на отдельном транспортном средстве	
с гуськом	10,0-33,0	Зона работы:	360°

## ГРУЗОВЫСОТНЫЕ ХАРАКТЕРИСТИКИ

Полный опорный контур.



**КС-65740-6**

**30,3 м**

**КАМАЗ**

**40 Т**



**ОВОИД**

**СООТВЕТСТВУЕТ  
ПРАВИЛАМ ПО  
НАГРУЗКАМ НА ОСЬ**

## Кран КС-65740-6 на шасси КАМАЗ-6540

- Автомобильный кран КС-65740-6 предназначен для производства строительного-монтажных и погрузочно-разгрузочных работ с обычными грузами на рассредоточенных объектах.
- Базовое шасси - КАМАЗ-6540 экологического класса 5.
- Максимальная грузоподъёмность - 40 т.
- Привод механизмов крана - гидравлический с возможностью совмещения рабочих операций.
- Стрела - телескопическая четырёхсекционная. Телескопирование стрелы - гидроцилиндрами и системой полиспастов. С целью увеличения длины стрелы и подстрелового пространства возможна дополнительная комплектация гуськом длиной 9,0 м, устанавливаемым при работе параллельно основной стреле или под углом 30 град.
- Управление выносными опорами - при помощи выносного пульта.  
Управление крановыми операциями - электропропорциональная система.  
Ограничение грузоподъёмности и фиксация параметров работы крана - при помощи микропроцессорного ограничителя грузоподъёмности с цифровой индикацией информации и встроенным регистратором параметров.  
Возможна установка дополнительного противовеса.

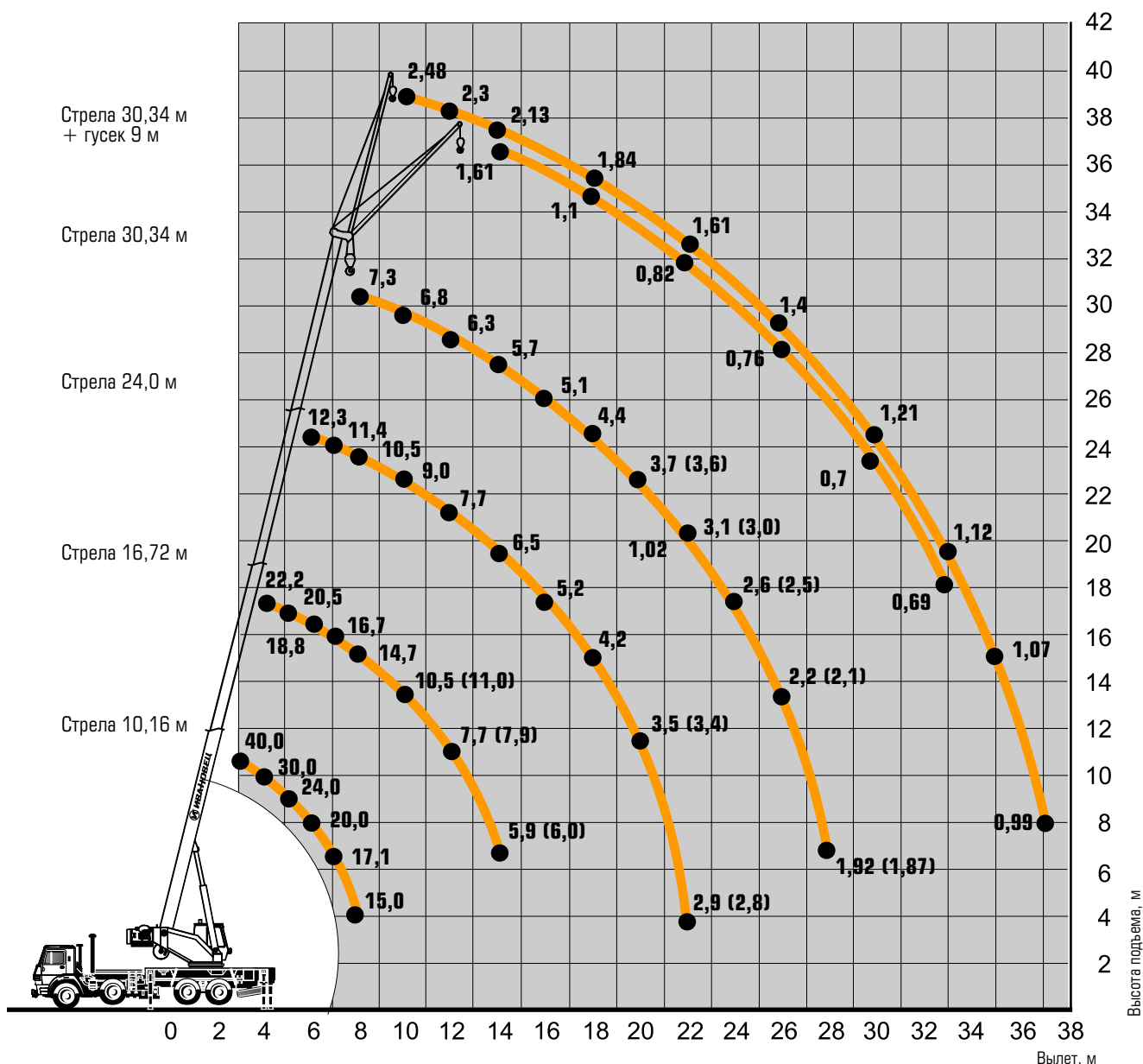


# ТЕХНИЧЕСКИЕ ХАРАКТЕРИСТИКИ КС-65740-6

Базовое шасси	КАМАЗ-6540	Максимальная скорость подъёма (опускания) крюка, м/мин	38,0
Колёсная формула	8x4	Скорость посадки, м/мин	0,2
Двигатель	Cummins ISB6.7E5 300	Частота вращения, мин <sup>-1</sup>	0,3-1,0
Мощность двигателя, кВт, (л.с.)	215 (292)	Скорость передвижения, км/ч	60,0
Грузоподъёмность, т	40	Габаритные размеры в транспортном положении, мм	
Грузовой момент, тм	120	длина	11800
Опорный контур, м	7,4x6,5	ширина	2550
Длина стрелы, м	10,1-30,3	высота	4000
Длина гуська, м	9,0	Снаряжённая масса с основной стрелой (с гуськом), т	26,63 (27,13)
Наибольшая высота подъёма, м		Распределение нагрузки на дорогу, т	
с основной стрелой	30,3	Через шины колёс 1 и 2 осей	11,53 (12,03)
с гуськом	39,0	Через шины задней тележки	15,10 (15,10)
Вылет, м		Номинальная скорость подъёма (опускания) груза при 10-кратной запасовке грузового каната, м/мин	0,2-5,1
с основной стрелой	3,0-28,0	Зона работы:	360°
с гуськом	10,0-34,0		

## ГРУЗОВЫСОТНЫЕ ХАРАКТЕРИСТИКИ

Полный опорный контур. Дополнительный противовес 7,0 т.





**КС-65740-7**

**30,3 м**

**КАМАЗ**

**40 Т**



## Кран КС-65740-7 на шасси КАМАЗ-63501

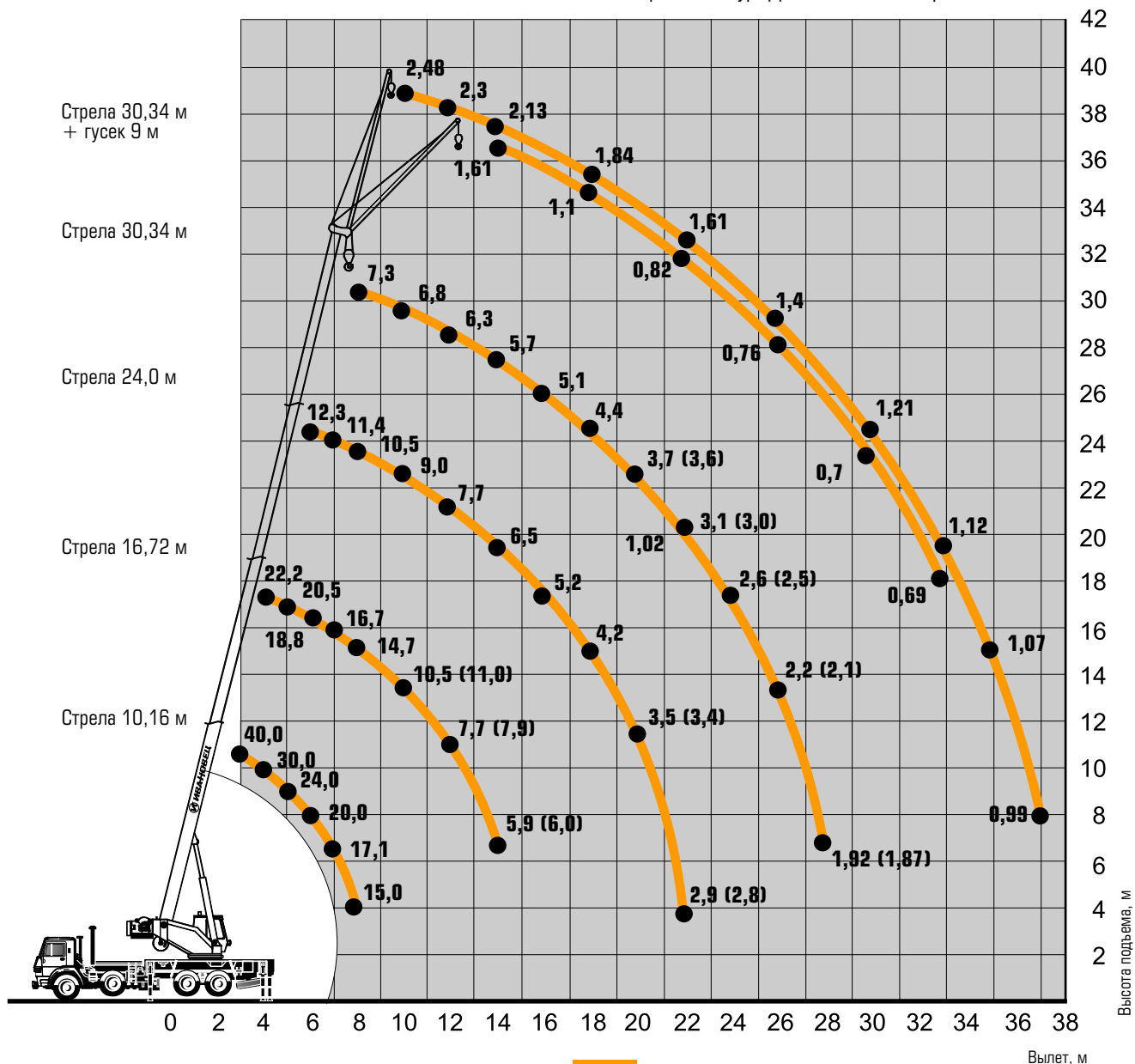
- Автомобильный кран КС-65740-7 предназначен для производства строительно-монтажных и погрузочно-разгрузочных работ с обычными грузами на рассредоточенных объектах.
- Базовое шасси - КАМАЗ-63501 экологического класса 5.
- Максимальная грузоподъёмность - 40 т.
- Привод механизмов крана - гидравлический с возможностью совмещения рабочих операций.
- Стрела - телескопическая четырёхсекционная. Телескопирование стрелы - гидроцилиндрами и системой полиспастов. С целью увеличения длины стрелы и подстрелового пространства возможна дополнительная комплектация гуськом длиной 9,0 м, устанавливаемым при работе параллельно основной стреле или под углом 30 град.
- Управление выносными опорами - при помощи выносного пульта.  
Управление крановыми операциями - электропропорциональная система.  
Ограничение грузоподъёмности и фиксация параметров работы крана - при помощи микропроцессорного ограничителя грузоподъёмности с цифровой индикацией информации и встроенным регистратором параметров.  
Возможна установка дополнительного противовеса.

# ТЕХНИЧЕСКИЕ ХАРАКТЕРИСТИКИ КС-65740-7

Базовое шасси	КАМАЗ-63501	Максимальная скорость подъёма (опускания) крюка, м/мин	38,0
Колёсная формула	8x8	Скорость посадки, м/мин	0,2
Двигатель	КАМАЗ 740.715-320	Частота вращения, мин <sup>-1</sup>	0,3-1,0
Мощность двигателя, кВт, (л.с.)	235 (320)	Скорость передвижения, км/ч	60,0
Грузоподъёмность, т	40		
Грузовой момент, тм	120	Габаритные размеры в транспортном положении, мм	
Опорный контур, м	7,4x6,5	длина	11800
Длина стрелы, м	10,1-30,3	ширина	2550
Длина гуська, м	9,0	высота	4000
Наибольшая высота подъёма, м		Снаряжённая масса с основной стрелой (с гуськом), т	26,13
	с основной стрелой		
	с гуськом		
Вылет, м	с основной стрелой	Распределение нагрузки на дорогу, т	
	с гуськом	Через шины колёс 1 и 2 осей	11,13
		Через шины задней тележки	15,00
Номинальная скорость подъёма (опускания) груза при 10-кратной запасовке грузового каната, м/мин	0,2-5,1		
Гусёк перевозится по дорогам общего пользования на отдельном транспортном средстве.			
Зона работы:	360°		

## ГРУЗОВЫСОТНЫЕ ХАРАКТЕРИСТИКИ

Полный опорный контур. Дополнительный противовес 7,0 т.



**КС-65740-8**

**37,8 м**

**КАМАЗ**

**40 Т**



## Кран КС-65740-8 на шасси КАМАЗ-65201

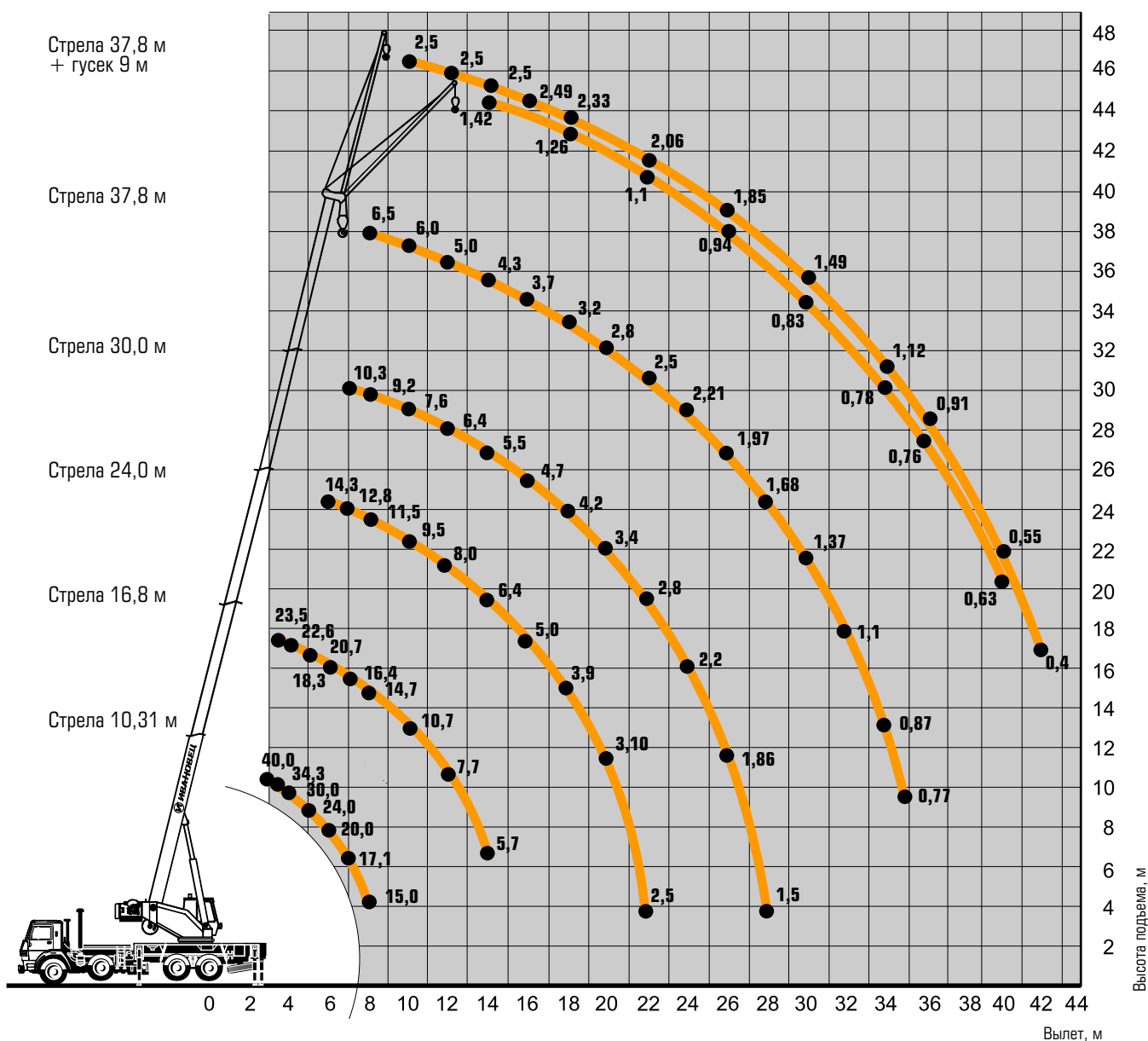
- Автомобильный кран КС-65740-8 предназначен для производства строительно-монтажных и погрузочно-разгрузочных работ с обычными грузами на рассредоточенных объектах.
- Базовое шасси - КАМАЗ-65201 экологического класса 5.
- Максимальная грузоподъемность - 40 т.
- Привод механизмов крана - гидравлический с возможностью совмещения рабочих операций.
- Стрела - телескопическая пятисекционная. Телескопирование стрелы - гидроцилиндрами и системой полиспастов. С целью увеличения длины стрелы и подстрелового пространства возможна дополнительная комплектация гуськом длиной 9,0 м, устанавливаемым при работе параллельно основной стреле или под углом 30 град.
- Управление выносными опорами - при помощи выносного пульта.  
Управление крановыми операциями - электропропорциональная система.  
Ограничение грузоподъемности и фиксация параметров работы крана - при помощи микропроцессорного ограничителя грузоподъемности с цифровой индикацией информации и встроенным регистратором параметров.  
Возможна установка дополнительного противовеса.

# ТЕХНИЧЕСКИЕ ХАРАКТЕРИСТИКИ КС-65740-8

Базовое шасси	КАМАЗ-65201	Максимальная скорость подъёма (опускания) крюка, м/мин	38,0
Колёсная формула	8x4	Скорость посадки, м/мин	0,2
Двигатель	КАМАЗ 740.735-400	Частота вращения, мин <sup>-1</sup>	0,3-1,0
Мощность двигателя, кВт, (л.с.)	294 (400)	Скорость передвижения, км/ч	60,0
Грузоподъёмность, т	40	Габаритные размеры в транспортном положении, мм	
Грузовой момент, тм	120	длина	12000
Опорный контур, м	7,4x6,5	ширина	2550
Длина стрелы, м	10,3-37,8	высота	4000
Длина гуська, м	9,0	Снаряжённая масса с основной стрелой (с гуськом), т	30,43 (30,93)
Наибольшая высота подъёма, м		Распределение нагрузки на дорогу, т	14,43 (14,93)
с основной стрелой	37,6	Через шины задней тележки	16,00 (16,00)
с гуськом	46,6		
Вылет, м		Номинальная скорость подъёма (опускания) груза при 10-кратной запасовке грузового каната, м/мин	0,2-5,1
с основной стрелой	2,8-26,0	Зона работы:	360°
с гуськом	10,0-32,0		

## ГРУЗОВЫСОТНЫЕ ХАРАКТЕРИСТИКИ

Полный опорный контур. Дополнительный противовес 7,0 т.



## Список дилеров крановой техники ИВАНОВЕЦ

Город/регион	Название компании	Адрес	Телефон
Астрахань	ООО "ТД "Автоспецтехника"	Астраханская область, с. Солянка, ул. Дорожная, д. 3	8 (800) 700-19-08 8 (8512) 57-11-11
Барнаул	ООО "АвтоИмпорт СТ"	г. Барнаул, пр. Калинина, д. 24а/1	8 (800) 775-9005
Барнаул	ООО ПКФ "АлтайБизнесАвто"	г. Барнаул, ул. Кулагина, д. 7 Г, офис 204, 214	8 (3852) 57-00-84 8 (3852) 57-00-83
Благовещенск	ООО "АТЦ"	г. Благовещенск, с. Верхнеблаговещенское, ул. Амурская, д. 4А, оф.2	8 (914) 618-89-09
Владимир	ООО "Владимирский автоцентр КамАЗ"	г. Владимир, ул. Юрьевская, д.5А, офис 1	8 (800) 707-79-79
Волгоград	ООО "АСТ-Надежные Машины"	г. Волгоград, ул. Шоссе Авиаторов, д. 89, офис 3	8 (8442) 60-09-48 8 (8442) 52-53-58
Волгоград	ООО "ТДМ"	г. Волгоград, ул. Лаврениева, д.19	8 (8442) 26-31-03 8 (905) 395-32-02
Воронеж	ООО "ТрансРегионСервис"	г. Воронеж, ул. Антонова-Овсеенко, д. 31	8 (473) 276-17-14 8 (920) 211-79-58
Екатеринбург	ООО "ОмегаСтройГрупп"	г. Екатеринбург, Свердловская обл., просп. Ленина, д.5, лит.Л	8 (343) 311-41-41
Иваново	ООО "ИвКран"	г. Иваново, ул.1-я Полевая, д.35А, оф.1003	8 (4932) 591-591
Иваново	ООО "ТД "Техноплаза"	г. Иваново, ул. Багаева, д. 6Б, оф. 6	8 (985) 531-77-31 8 (495) 925-05-42
Иркутск	ООО "ТЕХ ГАРАНТ"	г. Иркутск, ул. Рабочего Штаба, д.1/5	8 (3952) 48-30-26 8 (3952) 48-30-18
Иркутск	ООО "ГидроМаш"	г. Иркутск, ул. Пискунова, д.122, оф.206	8 (3952) 60-42-72
Казань	ООО "ТехноТГАвто"	г. Казань, ул. Космонавтов, д.73	8 (843) 299-91-18
Казань	ООО "ГРУППА СПЕЦНЕФТЕМАШ"	г. Казань, ул. Мамадышский тракт, д.35, пом.11	8 (843) 207-25-75
Калининград	ООО "Верис Кран Сервис"	г. Калининград, пер. Парковый, д.8, оф.4	8 (4012) 507-937
Калининград	ООО "Автоцентр Кардан"	Калининградская область, Гурьевский район, п. Малое Исаково, ул. Гурьевская, д. 2В	8 (4012) 79-59-79
Кемерово	ООО "КузбассБизнесАвто"	г. Кемерово, ул. Терешковой, д.45, офис №406	8 (3842) 34-62-29
Краснодар	АО "Техномир"	г. Краснодар, ул. Бородинская, д.160/2	8 (861) 279-37-77
Краснодар	ООО "Техно-Темп"	г. Краснодар, ул. Бородинская, д.160/3	8 (861) 279-45-45
Краснодар	ЗАО "Техснаб-Авто"	г. Краснодар, ул. Леонида Лаврова, д.31/2	8 (861) 263-01-13
Краснодар	ООО "ЮгТехно"	Краснодарский край, пос. Черноморский, ул. Новороссийская 102	8 (861) 212-54-86 8 (861) 212-54-87
Красноярск	ООО "Орион-Моторс"	г. Красноярск, п. Солонцы, пр. Котельникова, д.16	8 (391) 2-555-267
Красноярск	ООО "Красноярск-Автодизель-сервис"	г. Красноярск, ул. Затонская, д.36	8 (391) 265-52-37
Красноярск	ООО "УралЗапчастьЦентр"	г. Красноярск, Северное шоссе, д.25	8 (391) 278-44-36
Красноярск	ООО "Краевой УралАвтоЦентр"	г. Красноярск, ул. Затонская, д.62, стр.1	8 (391) 220-99-44 8 (391) 220-99-77
Красноярск	ООО "СПЕЦМАШ"	г. Красноярск, ул. 60 лет Октября, д.105 оф. 200А	8 (391) 231-15-81
Красноярск	ООО "АМГ"	г. Красноярск, ул. Гайдашовка, д.10, стр.2	8 (902) 982-59-28 8 (908) 326-51-49
Курган	ООО "СПЕЦАРСЕНАЛ"	г. Курган, ул. Бажова, д.97, строение 1, оф.14	8 (3522) 229-277
Миасс	ООО "СтройГазТранс"	г. Миасс, Челябинской обл., ул. Лихачёва, д.31	8 (3513) 55-00-21 8 (908) 080-53-97
Миасс	ООО "УРАЛ-СТ"	г. Миасс, Челябинской обл., пр. Макеева д.56	8 (3513) 54-63-00 8 (800) 775-33-00
Миасс	ООО "Уральский Холдинг Спецтехники"	г. Миасс, Челябинской обл., пр. Автозаводцев, д.55 А	8 (908) 092-98-88
Миасс	ООО "УралПрайм"	г. Миасс, Челябинской обл., ул. Нахимова, д.5, кв.79	8 (908) 058-33-27
Миасс	ООО "АСТ "Слон"	г. Миасс, Челябинской обл., Тургорякское шоссе, д.5/9 Г	8 (3513) 25-66-52 8 (904) 979-87-73
Миасс	ООО "Движуч"	г. Миасс, Челябинской обл., ул.Готвальда, д. 1/1А, офис 3А.	8 (800) 555-27-33
Миасс	ООО "ПСМ"	г. Миасс, Челябинской обл., ул. Дзержинского, д.44	8 (982) 299-90-95 8 (3513) 26-66-90
Миасс	ООО "УРАЛМАРКЕТРУС"	г. Миасс, Челябинской обл., ул. Нахимова 22-113	8 (951) 475-77-55
Миасс	ООО "РусСпецАвто"	г. Миасс, Челябинской обл., Тургорякское шоссе, д.11/38	8 (3513) 287-222
Москва	ООО "КОЛЯДА"	г. Долгопрудный, Московской обл, Лихаческий проезд, д.10	8 (495) 617-41-61
Москва	ООО "ТД Професионал"	г. Балашиха, Московской обл., ул. Калашникова, д.28Ж	8 (800) 250-40-80 8 (910) 981-52-22

Город/регион	Название компании	Адрес	Телефон
Москва	АО "МРО ТЕХИНКОМ"	г. Москва, ул. Расплетина, д.5	8 (495) 974-37-47
Москва	ООО "ВолгоИнвест"	МКАД 32 км внешняя сторона	8 (495) 123-32-24
Москва	ООО "Авторегион"	г. Москва, Дмитровское ш., д.86, пом.И	8 (499) 400-54-51
Москва	ООО "ЮниРент"	г. Москва, Транспортный проезд, д.2	8 (800) 200-15-97
Москва	ООО "ГЛАВМАЗТОРГ"	г. Москва, Лихоборская наб., д.6	8 (800) 500-700-2 8 (495) 150-800-2
Москва	ООО "Лучшие Дары Родины" (ООО "ЛДР")	г. Москва, ул. Маршала Прошлякова, д.26, кор.3	8 (800) 555-40-59
Москва	ООО "ГлавСпецТранс"	г. Москва, ул. Молодогвардейская, д.59, стр.4	8 (926) 587-09-03 8 (495) 740-53-37
Москва	ООО "Гарант Авто"	г. Москва, пр.Мира, д.105 к.1	8 (495) 989-95-70
Москва	ЦСТ Техноплаза (ООО "МиАС")	г. Москва, Ярославское шоссе, д.42	8 (495) 925-05-42
Москва	АО "Коминвест-АКМТ"	г. Москва, ул. Реутовская, д.7Б	8 (800) 700-21-22
Москва	ООО "АВТОКОМПАС"	г. Москва, 66-й км МКАД, Крокус Сити	8 (495) 780 76 75
Москва	ООО "ТЕГРУСС КОМПЛЕКТ"	г. Москва, ул.Тарусская, д.10, офис 304	
Москва	ООО "АльянсТехСнаб"	г. Москва, 2-ой Рошинский проезд, д.8, стр.5, этаж 1, пом.ИИ, к.1г	8 (495) 204-12-02 8 (800) 301-12-02
Москва	ООО "БелКар"	г. Москва, ул. Ижорская, д.15/16, стр.6	8 (800) 700-68-98 8 (499) 136-94-84
Москва	ООО "ТД УАЗ МОТОРС"	г. Щербинка, Моск. обл., Симферопольское шоссе, д.16 л. А, к.5	8 (495) 600-39-91 8 (499) 600-39-91
Москва	ООО "ТЕХИНКОМ-КОМТРАНС"	г. Подольск, Московской обл., Домодедовское ш., д.7	8 (495) 432-09-63
Москва	ООО "ТДМД"	Московская область, г. Мытищи, ул. Силикатная, д.36, каб. 416	8 (495) 780-11-78
Москва	ООО "Мега Драйв"	г. Мытищи, Московской обл., ул. Силикатная, д.36, оф.54	
Мурманск	ООО "Кольский Транспортный Терминал"	г. Мурманск, ул. Старостина, д.3, кв.32	8 (8152) 26-10-10
Набережные Челны	ООО "СПМ"	г. Набережные Челны, Индустриальный проезд, д.33	8 (987) 401-03-74
Набережные Челны	ООО "КРАНАВТО"	г. Набережные Челны, ул. Металлургическая, д.61	8 (800) 222-31-16
Набережные Челны	ООО "РариТЭК Авто Групп"	г. Набережные Челны, ул. Старосармановская, д.18	8 (800) 333-25-52 8 (8552) 77-89-53
Набережные Челны	ООО "Торговый Дом СпецТехМаш"	г. Набережные Челны, просп. Мусы Джалиля, д.74	8 (8552) 77-56-77 8 (8552) 77-56-88
Набережные Челны	ООО ТК "Оллавто"	г. Набережные Челны, ул.Шамиля Усманова, д.63, оф. 203Г	8 (8552) 78-31-23
Набережные Челны	ООО "ВОЛГОБИЗНЕСАВТО"	г. Набережные Челны, ул. Набережная Тукая д. 89 , кв. 2	8 (8552) 38-77-53 8 (8552) 38-79-90
Набережные Челны	ООО ТФК "Феникс"	г. Набережные Челны, Индустриальный проезд, д. 37	8 (8552) 53-77-00 8 (917) 295-77-22
Набережные Челны	ООО АвтоЦентр "Феникс"	г. Набережные Челны, проезд Индустриальный, д.37	8 (8552) 38-08-36 8 (917) 295-77-22
Набережные Челны	ООО "ГермесАвто"	г. Набережные Челны, пр.Чулман, д.110 кв.506	8 (8552) 99-92-17 8 (800) 700-46-00
Нефтекамск	ООО "БКС"	г. Нефтекамск, ул. Янаульская, д.12В, оф.4	8 (347) 299-92-76 8 (903) 353-73-16
Нижневартовск	ООО "УралАЗ-Югра"	г. Нижневартовск, ул.Индустриальная, д.107, стр.6	8 (3466) 31-13-10
Нижневартовск	ООО "ВМС Тракс"	г. Нижневартовск, Юго-Западный промышленный узел, панель 25	8 (800) 500-00-82
Нижний Новгород	ООО "СпецГидроЗапчасти"	г. Нижний Новгород, ул.Аэродромная д.1 оф.6	8 (831) 423 97 55
Нижний Новгород	ООО "ТПК "НижСпецАвто"	г. Нижний Новгород, ул.Свободы д.63, кор.1, оф. 405	8 (831) 412-90-80
Нижний Новгород	ООО "ТПК РусАвтоГид"	г. Балахна, Нижегородской обл., ул. Вокзальная, д.18 А.	8 (831) 272-51-55 8 (920) 031-76-82
Новосибирск	ООО "Сибгидромаш"	г. Новосибирск, ул. Горская, д. 2, оф.5	8 (993) 012-32-22
Новосибирск	ООО "СТЦ МАЗ"	г. Новосибирск, ул. Стационарная, д.62/1, оф.320	8 (383) 299-48-48
Новосибирск	ООО "РСТ Групп"	г. Новосибирск, ул. Тюменская, д.18	8 (383) 355-10-26
Омск	ООО ПКФ "Омский автоцентр"	г. Омск, ул. Комсомольская 13-ая, д. 1	8 (351) 357-35-97 8 (351) 902-55-00
Омск	ООО ТД "ЭльАвто"	г. Омск, Пр. Мира, д.161-Г, 72	8 (3812) 59-54-45 8 (904) 320-19-40
Пермь	ООО "ГК СпецМонтажСтрой"	г. Пермь, ул. Кронштадтская, д.39а, оф.12	8 (342) 200-92-72
Пермь	ООО "СДМ-Сервис"	г. Пермь, шоссе Космонавтов, д.393 б	8 (342) 271-93-42 8 (342) 201-77-70
Пермь	ООО "ПармаМаш"	Пермский край, Пермский р-н, д. Хмели, ул. Шоссе Космонавтов, д.316/7, оф.2	8 (922) 322-77-00
Ростов-на-Дону	ООО "ТД ЮГАВТОСНАБ"	г. Ростов-на-Дону, ул. Привокзальная, д.4	8 (863) 303-45-20 8 (863) 247-46-00
Ростов-на-Дону	ООО "ТСП "Интерэкс"	г. Ростов-на-Дону, ул.Зеленая, 23	8 (863) 252-25-71 8 (863) 254-44-90

## Список дилеров крановой техники ИВАНОВЕЦ

Город/регион	Название компании	Адрес	Телефон
Самара	ООО "ТРАЦ КАМАЗ"	г. Самара, Ракиотовское шоссе, д.2/140	8 (846) 997-71-81
Самара	ООО ТД "СПЕЦАВТОГРАД"	г. Самара, ул. Ташкентская, д.194, ком.31	8 (846) 952-07-78
Самара	ООО "ДАЙЗЕН"	г. Самара, ул. Партизанская, д.17 лит. Е оф.213	8 (846) 991-57-73
Самара	ООО "ЧИП"	г. Самара, Зубчаниновское шоссе, д.130, литера Б, каб.8	8 (903) 335-39-40
Санкт-Петербург	ООО "ТЕХИНКОМ-ПИТЕР"	г. Санкт-Петербург, Грузовой проезд, д.27, литера А, пом.17	8 (812) 703-05-05
Санкт-Петербург	ООО "Вершина"	г. Санкт-Петербург, ул. Оптиков, д.4. корп.2. лит А. оф.322	8 (812) 449-79-99
Санкт-Петербург	ООО "ЛЕНКОМПЛЕКАЦИЯ"	г. Санкт-Петербург, Коломяжский пр., 15/2-1040	8 (906) 253-02-51
Санкт-Петербург	ООО "Кранарк"	г. Санкт-Петербург, ул. Профессора Качалова, д.14	8 (812) 309-74-01
Санкт-Петербург	ООО "ГРУППА КОМПАНИЙ ВЕРТИКАЛЬ"	г. Санкт-Петербург, Московское шоссе, д.15А, литера В	8 (812) 365-50-50
Санкт-Петербург	ООО "Компания Вершина"	г. Санкт-Петербург, ул. Гаккелевская, д.32, литера А, кв.23	8 (964) 349-71-63
Ставрополь	ООО КПК "Автокрансервис"	г. Ставрополь, ул. 1-я Промышленная, д.8	8 (812) 389-45-45
Сургут	ООО "УралАЗ-Югра"	г. Сургут, ул. Монтажная, д.6	8 (812) 449-79-99
Сургут	Группа компаний "СКАТ-ЮГРА"	г. Сургут, ул. Монтажная, д.6	8 (8652) 56-15-44
Сургут	ООО "Белмаш-Югра"	г. Сургут, ул. Монтажная, д.6	8 (8652) 56-03-66
Сыктывкар	ООО "СпецТрансАвто"	г. Сыктывкар, Октябрьский проспект, д.131/6	8 (3462) 31-99-00
Тверь	ООО "ТЕХИНКОМ-Спецтех"	г. Тверь, пл. Гагарина, д.1	8 (8212) 51-52-87
Томск	ООО "Ремкранпарк"	г. Томск, ул. Октябрьская, д.26	8 (9222) 70-31-11
Тула	ООО "Евразия Групп"	г. Тула, пос. Менделеевский, пр-д Энергетиков, д.10	8 (495) 785-54-45
Тула	ООО "Автоспецснаб"	г. Тула, ул. Фридриха Энгельса, д.62, оф.201	8 (3822) 59-14-98
Тюмень	ООО "Сибинтком"	г. Тюмень, ул. Авторемонтная, д.12 стр.1	8 (3822) 53-54-19
Ульяновск	ООО "Уником"	г. Ульяновск, ул. Московское шоссе, 14А	8 (4872) 33-60-00
Уфа	ООО "ТД Гидроремсервис"	г. Уфа, ул. Инициативная, д.11/2	8 (905) 117-27-27
Уфа	ООО "ТД Гидроремсервис"	г. Уфа, пос. Константиновка, ул. Мира, д.34 Б	8 (800) 707-42-71
Уфа	ООО "ТД Гидроремсервис"	г. Уфа, Производственный проезд, д. 27	8 (3452) 30-40-77
Уфа	ООО "ТД Гидроремсервис"	г. Уфа, ул. Беляевская, д.8	8 (3452) 68-19-75
Уфа	ООО "ТД Гидроремсервис"	г. Уфа, д.Хохряки, ул. Тракторная, д.16 Б	8 (8422) 68-03-00
Уфа	ООО "АвтоЛидер-Север"	г. Уфа, Иглинский район, 1491-й км автодороги Самара-Уфа-Челябинск	8 (347) 240-04-24
Уфа	ООО "ТехРешение"	г. Уфа, ул. Комсомольская д. 1/1, офис 905	8 (843) 2-124-124
Хабаровск	ООО "СОНИКАВТО.РУ"	Хабаровский край, Хабаровский р-н, с. Мирное, пер. Солнечный 6, оф.100	8 (8552) 40-88-20
Чebоксары	ООО "ЛИВ Машинери"	г. Чebоксары, пр. М.Горького, д.12, кв.183	8 (8552) 40-88-10
Челябинск	ООО "Грузовая Техника-Челябинск"	г. Челябинск, пр. Комсомольский, д.90, оф.517	8 (3532) 30-13-74
Челябинск	ООО "Грузовики и Спецтехника"	г. Челябинск, ул. Косарева, д.1а	8 (3412) 33-00-40
Челябинск	ООО "ТД Техноальянс"	г. Челябинск, ул. Маслобазовая, д.7, оф.7	8 (937) 475-43-99
Челябинск	ООО "ЦЕНТР ПРОДАЖ ГРУЗОВОЙ ТЕХНИКИ"	г.Челябинск, ул. Косарева, д.1а	8 (347) 293-41-77
Челябинск	ООО "Автодоркомплект"	г. Челябинск, Колейское шоссе, д.23	8 (347) 293-41-68
Челябинск	ООО "ТехАвтоТрейд"	г. Челябинск, ул. Энтузиастов, д.26 оф.417	8 (919) 610-86-65
Челябинск	АО "Уральская марка"	г. Челябинск, ул. Труда, д. 95	8 (800) 511-91-73
Челябинск	ООО "ФПК"	г. Челябинск, ул. Труда, д. 95	8 (914) 196-44-61
Челябинск	ООО "Трак Моторс"	г. Челябинск, ул. Валдайская, д.17	8 (914) 196-44-61
Челябинск	ООО "РНГА"	г. Челябинск, ул. Проспект Ленина, д.81, оф.255	8 (912) 320-74-74
			8 (351) 211-43-36
			8 (351) 264-22-44
			8 (351) 264-22-43
			8 (351) 267-45-54
			8 (351) 750-00-11



Город/регион	Название компании	Адрес	Телефон
Челябинск	ООО ГК "Р.О.С.Техника"	г. Челябинск, ул. Доватора, д.42 «В», пом.3	8 (351) 261-04-05 8 (351) 261-04-29
Челябинск	ООО "АВТОДОМ"	г. Челябинск, Воронинские горки проезд, д.162/2	8 (3452) 71-39-39 8 (922) 046-33-33
Челябинск	ООО "ТЕХНОМИР-УРАЛ"	г. Челябинск, ул. Доватора, д.10-241	8 (919) 123-80-24 8 (351) 253-97-81
Челябинск	ООО "ТД "Уральская марка"	г. Челябинск, ул. Линейная, д.96	8 (351) 268-91-17 8 (912) 892-05-05
Ярославль	ООО "АвтоЦентрТрейд"	Ярославская область, д. Бегоулево, 9 км. Моск-го шоссе, дом л. Б	8 (800) 333-33-76
Ярославль	ООО РЦ "Автодизель"	г. Ярославль, ул. Полушкина Роща, д.16	8 (800) 707-61-20 8 (4852) 97-09-70
Ярославль	ООО "Автомобили и СпецТехника"	г. Ярославль, ул. Наумова, д.67/2	8 (4852) 66-04-46
Ярославль	ООО "БМ корпорация"	г. Ярославль, ул. Полушкина Роща, д.16, стр.71	8 (4852) 26-64-14
Ярославль	ООО ТД "Автомобили и СпецТехника"	г. Ярославль, ул. Наумова, д.67/2, пом.24	8 (4852) 66-04-46 8 (4852) 66-04-47
Ярославль	ООО "ЯРДИЗЕЛЬОПТТОРГ"	г. Ярославль, ул.Промышленная, д.18-В	8 (4852) 49-33-66 8 (800) 700-33-29

#### БЛИЖНЕЕ ЗАРУБЕЖЬЕ

Город/регион	Название компании	Адрес	Телефон
<b>АЗЕРБАЙДЖАН</b>			
Гянджа	РА "Ganja automobile plant"	Азербайджан, г. Гянджа, ул. Садык Рагимова, 1	(994 55) 204-90-08

#### АРМЕНИЯ

Ереван	ООО "Галопер"	Армения, г. Ереван, ул. Алабяна 18	374 10 28-62-99
--------	---------------	------------------------------------	-----------------

#### БЕЛАРУСЬ

Минск	ООО "ПарадАвто"	Беларусь, г. Минск, ул. Колесникова, д. 38	375 17 317-00-28
Минск	ООО "Юрвис Техно"	Беларусь, г. Минск ул. Солтыса 8	375 (17) 399-38-25

#### ГРУЗИЯ

Тбилиси	Business Group 2010 LTD	Грузия, г. Тбилиси, ул. А. Картвелишвили 7	995 32 29-92-29 995 599 29-31-09
---------	-------------------------	--	-------------------------------------

#### КАЗАХСТАН

Алматы	Белавто	Казахстан, г. Алматы, пр.Райымбека, 173	7 (727) 356-02-48 7 (701) 768-45-05
Алматы	Головной офис ТОО "Торговый дом Автокран Лидер" Казахстан, г. Алматы, мкр-н Жұлдыз, ул.Зимняя 1 "Б"		7 (727) 341-07-86 7 (702) 787-78-78
Алматы	СВС-Транс	Казахстан, г. Алматы, ул. Рыскулова, 57В	7 (727) 312-21-33 7 (777) 779-99-37
Алматы	ТОО Автокран Азия Казахстан	г. Алматы, м-он Болашак 32 (Карасу)	7 (727) 354-03-05 7 (777) 257-31-67
Актау	ТОО СП "Актауский "Автоцентр КАМАЗ" Казахстан, г. Актау, Мунайлинский район, п. Ынтымак, СУ 900		7 (7292) 21-92-36 7 (701) 717-16-29

#### КИРГИЗИЯ

Бишкек	ОсОО "Камэкспорт"	Киргизия, г. Бишкек, ул. Боконбаева, 99 А	7 (8552) 92-03-11
--------	-------------------	---	-------------------

#### ЛИТВА

Вильнюс	ЗАО "АУТОБАГИ"	Литва, г. Вильнюс ул. Лентварё, 3	370 5 205-61-52 370 618 8-70-09
---------	----------------	-----------------------------------	------------------------------------

#### МОЛДОВА

Кишинёв	Eximotor SA	Молдова, г. Кишинёв ул. Албишоара, 38 А	373 22 40-75-26 373 68 60-75-60
---------	-------------	---	------------------------------------

#### УЗБЕКИСТАН

Ташкент	ООО "TECHNOPLAZA LEASING"	Узбекистан, г. Ташкент, ул. Темуралиев, 146	998 (71) 207-33-77 998 (94) 657-17-77
---------	---------------------------	---	--

#### УКРАИНА

Чернигов	ООО "ТОРГОВАЯ КОМПАНИЯ "КАМАЗ" Украина.г.Чернигов, ул. Инструментальная, 17А		38 (0462) 65-38-19 38 (093) 315-98-65
----------	--	--	--

#### ДАЛЬНЕЕ ЗАРУБЕЖЬЕ

##### МОНГОЛИЯ

Ulaanbaatar	Batseer LLC	Mongolia 17062, Han Uul duureg, Aijilchinii gudamj-85, Ulaanbaatar	963 21 466 1 777 963 21 466 1 888
-------------	-------------	--	--------------------------------------

##### СИРИЯ

Алеppo	Alfaraj Co.	Syrian Arab Republic, Al-sulaymania road, Aleppo	97,670,175,170
--------	-------------	--	----------------

## Список сервисных центров крановой техники ИВАНОВЕЦ

Город/регион	Название компании	Адрес	Телефон
Архангельск	ООО "ТЕХКРАН"	г. Архангельск, Талажское шоссе, 10 стр.10.	8 (8182) 47-62-19
Астрахань	ООО "АИКЦ ГПМ"	г. Астрахань, Рождественского 3-й проезд, д. 4	8 (927) 282-81-30
Барнаул	ООО "Ремналадка"	г. Барнаул, пр-т Калинина, д. 57 литер В.	8 (923) 652-90-46 8 (3852) 25-27-33
Белгород	ООО "Крансервис-ремонт"	г. Белгород, ул. Речная, 73А	8 (4722) 56-95-55
Брянск	ООО "Альманах"	г. Брянск, пр. Московский, д. 37	8 (4832) 30-04-02
Владимир	ИП Никешина Алла Ивановна	г. Владимир, мкр. Юрьевец, Строительный пр., д.28.	8 (920) 628-79-54 8 (4922) 77-85-59
Волгоград	ООО "Гидросервис"	г. Волгоград, ул. Лавренева, 19 Д	8 (8442) 26-32-54
Воронеж	ООО "СпецТехРемонт"	Новоусманский р-н, п. Отрадное, ул. Промышленная, д. 2, оф. 2	8 (473) 262-20-60
Гомель	ООО "РАО-сервис"	г. Гомель, 1-й переулок Крупской, 4а	8 (0232) 29-35-38
Екатеринбург	ООО "ТРАК"	г. Екатеринбург, ул. Тагильская, 125, оф. 3	8 (343) 370-72-27
Иваново	ООО "РусРемАвтокран"	г. Иваново, ул. Станкостроителей, 17а, ст. 1	8 (4932) 92-90-94 8 (962) 161-22-62
Иваново	ООО "ИМЗ АВТОКРАН"	г. Иваново, ул. Некрасова, д. 61	8 (4932) 24-87-74
Ивантеевка	ООО НВП "ДиаМет"	г. Ивантеевка, Московской обл., ул. Заводская	8 (49653) 6-59-87 8 (495) 542-59-80
Ивантеевка	ЗАО "Инженерный Технический Центр "КРОС"	г. Ивантеевка, Московской обл., Санаторный проезд, д.1	8 (495) 645-34-40 8 (910) 476-78-72
Ижевск	ООО "Автокран-Экспорт"	г. Иваново, ул.3-я Полетная, д.3-103	8 (980) 694-83-83 8 (4932) 29-16-28
Казань	ООО "Автокран-Экспорт"	г. Иваново, ул.3-я Полетная, д.3-103	8 (980) 694-83-83 8 (4932) 29-16-28
Калининград	ООО "Верис Кран Сервис"	г. Калининград, ул. Машиностроительная, 62-13	8 (4012) 50-79-37
Калуга	ООО "Энергомонтажинвест"	г. Калуга, ул. Гагарина, д.1	8 (4842) 57-88-32
Киров	ООО "Кран-Сервис"	г. Киров, ул. Менделеева, д.2/1	8 (8332) 62-75-88
Кишинев	"Eximotor" SA	г. Кишинев, ул. Албишоара, д.38 А	373 22 407 747
Краснодар	ООО "УТЦ"	г. Краснодар, ул. Димитрова, д.5/1	8 (918) 439-09-75
Краснокамск	ООО СЦ "Триада"	г. Краснокамск, ул. Промышленная, 4	8 (34273) 4-50-10
Красноярск	ООО "Портал"	г. Красноярск, ул. 60 лет Октября, д. 105 «В», пом.1	8 (391) 236-03-53 8 (391) 236-97-44
Крым	ООО "ПТФ "Крансервис"	Республика Крым, Белогорский р-н, пгт. Зуя, ул. Ленина, 26а	8 (978) 849-09-08
Курск	ИП Колбин А.А.	г. Курск, пр-т Анатолия Дериглазова, д.71, кв.141	8 (904) 525-17-24
Липецк	ООО "Крансервис"	г. Липецк, ул.Алмазная, д.6	8 (4742) 55-98-00
Мирный	ООО "Сервис Кран"	Республика Саха (Якутия), г. Мирный, ул. Советская, д. 7, кв. 31	8 (914) 255-22-22
Москва	ООО "СЦ Автокранов"	г. Москва, ул. Электродная, д. 8 стр.4	8 (495) 368-34-18 8 (495) 727-79-30
Москва	ООО "ПРОММАШ Стройтех"	г. Москва, МКАД 32-й км, стр.1	8 (969) 280-07-07
Москва	ООО "СЦ КРАНДИАГНОСТИКА"	г. Москва, Алтуфьевское шоссе, д.29, пом. 1, комн. 6	8 (495)-785-64-30
Москва	ООО "ПРОМТЕХЭКСПЕРТ"	г. Москва, ул. Зоологическая, д.10	8 (903) 592-18-83
Набережные Челны	ООО ПК "ВИСМА"	г. Набережные Челны, Мензелинский тракт, д.30.	8 (8552) 38-11-83 8 (8552) 38-22-83
Нижневартовск	ООО "Сервис-Кран"	Ханты-Мансийский автономный округ – Югра, г. Нижневартовск, ул. Индустриальная, д. 9, строение 4	8 (3466) 62-54-68 8 (3466) 41-36-80

Город/регион	Название компании	Адрес	Телефон
Нижевартовск	ООО "МАШЗАВОД-СЕРВИС"	г. Нижевартовск, ул. 4ПС, стр. 11	8 (3466) 31-14-44
Нижний Новгород	ООО "Эгма-Сервис"	г. Нижний Новгород, ул. Верхнепечерская, д.3, кв.140	8 (951) 919-26-53 8 (920) 056-35-13
Нижний Новгород	ООО "ПТО НЦТД"	г. Нижний-Новгород, ул.Ильинская, 13/2	8 (831) 250-55-55
Новороссийск	ООО "Пром Эксперт"	г. Новороссийск, Кирилловская промзона, ул. Красная, 102А	8 (967) 314-04-31
Новосибирск	ООО "СибирьГидроСервис"	г. Новосибирск, ул. Варшавская, 16 а/я 94	8 (383) 317-33-05 8 (903) 906-06-36
Новочеркасск	ООО "ИКЦ "Мысль" НГТУ	г. Новочеркасск, Ростовской обл., ул. Троицкая, д.88	8 (86352) 2-07-81 8 (86352) 4-80-95
Нурлат	ЗАО "Техсервис"	Республика Татарстан, г.Нурлат, ул.Спортивная, д.1	8 (84345) 8-05-74
Омск	ООО СТЦ "Крансервис"	г. Омск, ул.3-я Молодежная, д.2Д	8 (3812)-56-03-58
Омск	ООО "СПК "КРАН-РЕМОНТ"	г. Омск, ул. 2 Казахстанская, д.1А	8 (3812) 51-31-52
Оренбург	ООО "ДС"	с. Подгородняя Покровка, Оренбург. обл., ул.Переволоцкая, д.154	8 (3532) 44-23-63
Орск	ООО "ОГПИМ"	г. Орск, ул. Каслинская, 10/7	8 (3537) 44-65-03
Петрозаводск	ООО "КРАН СЕРВИС"	г. Петрозаводск, ул.Заводская, 2	8 (8142) 74-40-72 8 (921) 456-56-49
Протвино	ООО "Кран Партнер"	г. Протвино, Московской обл., Центральный проезд, д.5, кв.103	8 (910) 473-57-17
Пыть-Ях	ООО РИЦ "КРАН"	г. Пыть-Ях, ХМАО-Югра, ул. Магистральная, 25, строение 2	8 (982) 507-62-99
Рязань	ООО ПКФ "Техкрансервис"	г. Рязань, Восточный промузел, стр.11	8 (4912) 30-78-21 8 (910) 642-37-00
Рязань	ООО "Механик 62"	г. Рязань, Куйбышевское шоссе, 41Б, литера А, офис 2	8 (4912) 77-77-20
Самара	ООО НПО "АЭ-системы"	г. Самара, ул. Солнечная, 28, пом. Н12, комната 7	8 (846) 222-23-44 8 (846) 222-23-50
Санкт-Петербург	ООО "ПЕТРОСЕРВИС-СДМ"	г. Санкт-Петербург, Макулатурный проезд, д.7, литер А, офис 5	8 (921) 951-76-13
Санкт-Петербург	ООО "БИЦ-Техносенсор"	г. Санкт-Петербург, 1-я Красноармейская, д.1	8 (812) 575-09-77
Санкт-Петербург	ООО "Кранарк"	г. Санкт-Петербург, ул. Профессора Качалова, д.14, лит. А	8 (812) 365-50-50
Саратов	ООО "Гидросервис"	г. Саратова, ул. Вольский тракт, 1	8 (8452) 32-70-30
Славянск-на-Кубани	ООО "Радикал"	г. Славянск-на-Кубани, Краснодарского кр., ул. Вокзальная, 17/2	8 (86146) 4-27-51
Смоленск	ООО "Сервис-Кран"	г. Смоленск, Рославльское шоссе, д.5, строение "А", офис 306	8 (4812) 55-66-05
Ставрополь	ООО КПК "Автокрансервис"	г. Ставрополь, ул.1-я Промышленная, д. 30	8 (8652)-56-15-44
Сургут	ООО "Ремавтокран"	г. ХМАО-Югра, г. Сургут, ул. Энергетиков, д. 3/1, кв. 53	8 (3462) 22-43-31
Сургут	ИП Руколеев Н.Г.	г. Сургут, ул.Дзержинского, д.5	8 (922) 784-65-07
Сыктывкар	ООО "Сыктывкарское монтажно-наладочное управление"	г.Сыктывкар, ул. Кутузова, д.7	8 (8212) 24-10-91
Тамбов	ООО "ВОСТХРЕМИМ"	п. Строитель, Тамбовской обл., ул. Промышленная, д.10	8 (4752) 49-28-62
Тверь	ООО "Кран-Сервис"	г. Тверь, Московское шоссе, 30, комната 17,18	8 (4822 )35-86-43
Тихорецк	ООО ЦТБ "Электроприбор"	г. Тихорецк, Краснодарского кр., ул. Краснозвездная, д.32	8 (86196) 7-26-04
Томск	ООО "Ремкранпарк"	г. Томск, ул. Октябрьская, 26	8 (3822) 53-54-19
Тюмень	ЗАО "Тюменский экспертный центр"	г. Тюмень, ул.Республики, д. 252, к.10	8 (3452) 22-02-17 8 (3452) 22-02-97
Тюмень	ООО "Сибинтком"	г. Тюмень, ул. Московский тракт, д.134	8 (3452) 30-40-77
Уфа	ООО "Гидроремсервис"	г. Уфа, ул. Инициативная 11/2	8 (3472) 43-23-37 8 (3427) 40-35-11
Уфа	ООО "АвтоЛидер-Север"	Республика Башкортостан, Иглинский р-н, 1491 км + 600 м автодороги Самара-Уфа-Челябинск	8 (937) 333-66-00
Ухта	ООО "Регионгазсервис"	Республика Коми, г. Ухта, пр-кт Ленина, д.53, кв. 111	8 (8216) 77-37-53 8 (8216) 73-85-77
Фастов (Киевская область)	ЧАО "Автотранспортник"	г. Фастов, ул. Транспортная, 2	(04565) 6-76-24 (04565) 6-66-04
Ханты-Мансийск	ООО "ВЕРТИКАЛЬ"	г. Ханты-Мансийск, ул. Строителей, д.49, стр.А, оф.1	8 (902) 814-69-87
Челябинск	ООО СЦ "Автодоркомплект"	г. Челябинск, Копейское шоссе, 23	8 (351) 220-18-40
Юрга	ООО "НаЯна"	г. Юрга, ул. Шоссейная, 56	8 (384) 516-30-00
Ярославль	АО "Промтехмонтаж-диагностика"	г. Ярославль, ул. Промышленная, 20, стр.5	8 (4852) 49-33-21